

Accentuer ou modifier des couleurs

Accentuation ou modification d'une zone couleur

Nous voulons modifier une ou plusieurs zones de notre image



Image de départ



Image finale

1 – Ouvrir l'image à modifier dans photoshop

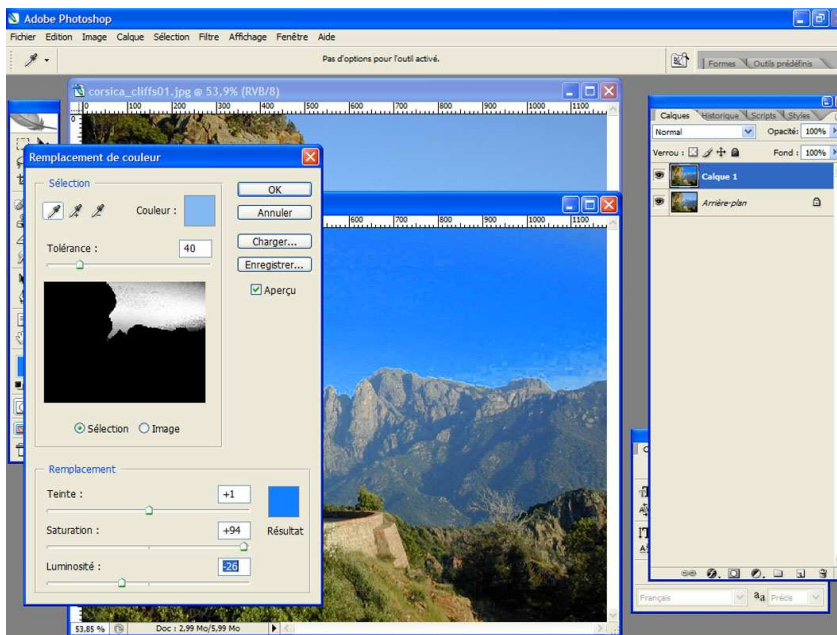
Réaliser immédiatement une copie de sauvegarde (enregistrer sous...)

La copie réalisée, effectuer un second calque sur lequel nous travaillerons (clic droit, **dupliquer le calque** ou **Ctrl J**), puis, occulter le calque de base (clic sur l'œil du calque).

2 – Modifier le calque.

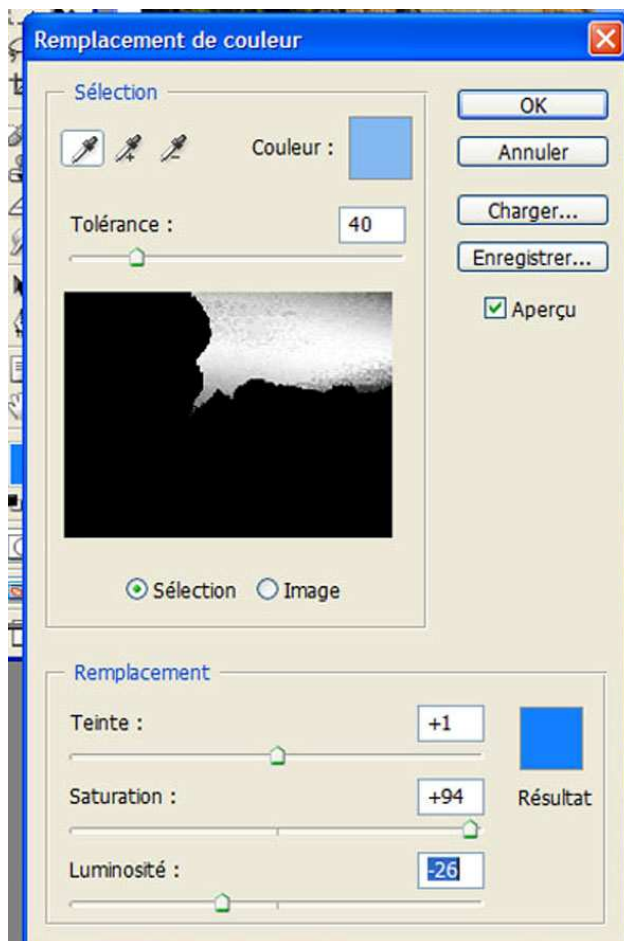
Nous allons, dans un premier temps, changer la valeur du ciel.

Image, Réglages, Remplacement de couleur



Photoshop – Accentuer ou modifier des couleurs

A l'aide du curseur de la souris, sélectionner la zone du ciel en haut à droite (cette zone devient plus claire et nous permet de voir ce qui va être affecté par les corrections que nous allons faire).



Il y a un premier curseur permettant de régler la *tolérance* de la couleur à saisir.

A l'aide des curseurs *Teinte*, *Saturation*, *Luminosité*, dégrossir la teinte.

Puis, reprendre le curseur de la *Tolérance*, afin de peaufiner le résultat. Valider enfin par **OK**.

Le fait d'utiliser un calque, nous permet, à l'aide de la gomme, d'intervenir ponctuellement en différents endroits du cliché.