

Accentuer les contours

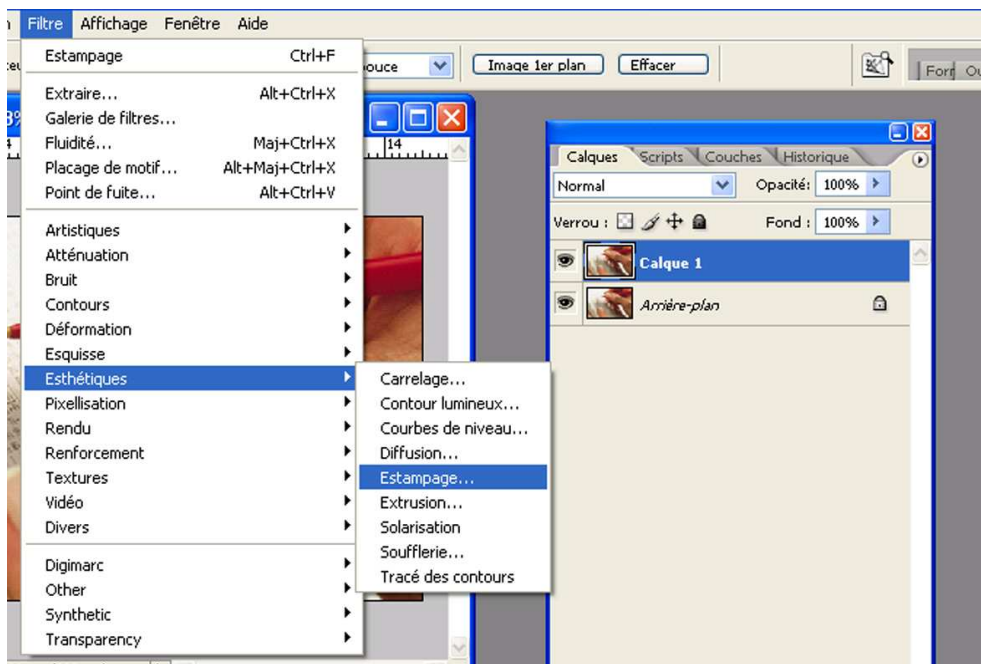
Renforcer la netteté sans utiliser le filtre Accentuation.

1 – Ouvrir l'image à accentuer.

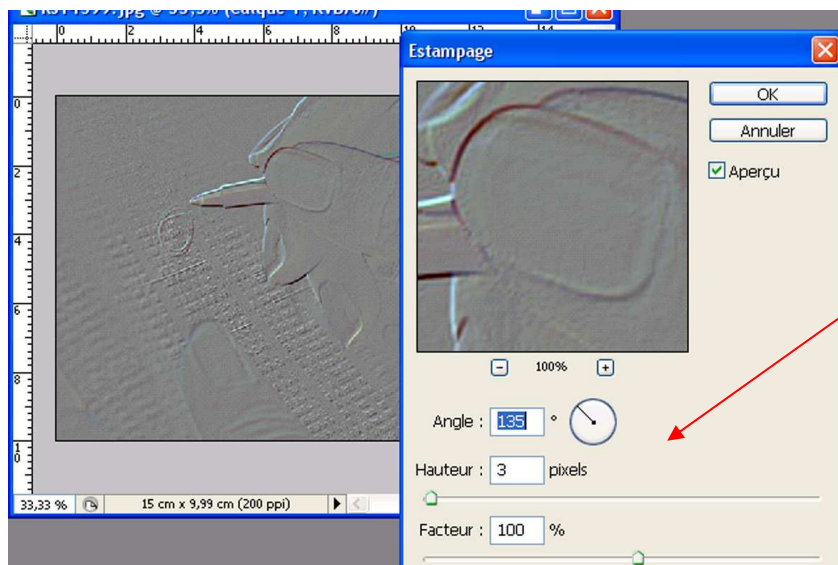
2 – Dupliquer le calque (Ctrl J).

Sur ce calque faire :

Filtre/Esthétiques/Estampage



Nous obtenons cette fenêtre :



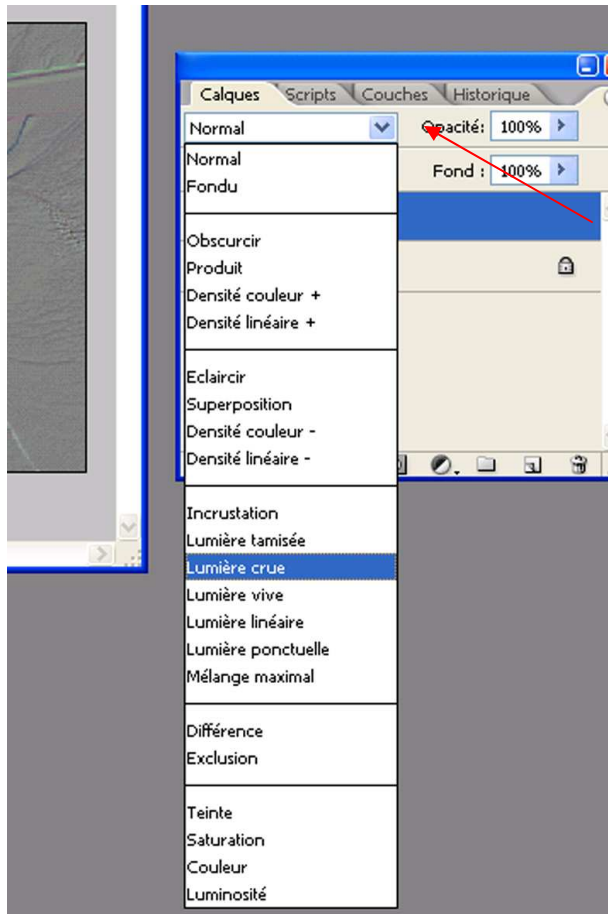
Garder ou afficher les valeurs **Angle à 135°**, **Hauteur à 3 pixels** et **Facteur à 100%** puis valider par **OK**.

Photoshop – Accentuation des contours

Nous obtenons un effet grisâtre sur l'image transformée en "bas-relief".

Faire :

Image/Réglage/Désaturation (Maj Ctrl U).



3 - Dans la palette calque, appliquer le mode de fusion **Lumière crue**.

Ce mode permet de supprimer la couleur grise tout en accentuant les contours. L'image obtient un certain relief.

4 – Jouer avec l'opacité du calque pour obtenir l'effet désiré.



Avant



Après

5 - Calque, **Aplatir l'image**.

Enregistrer le résultat.