

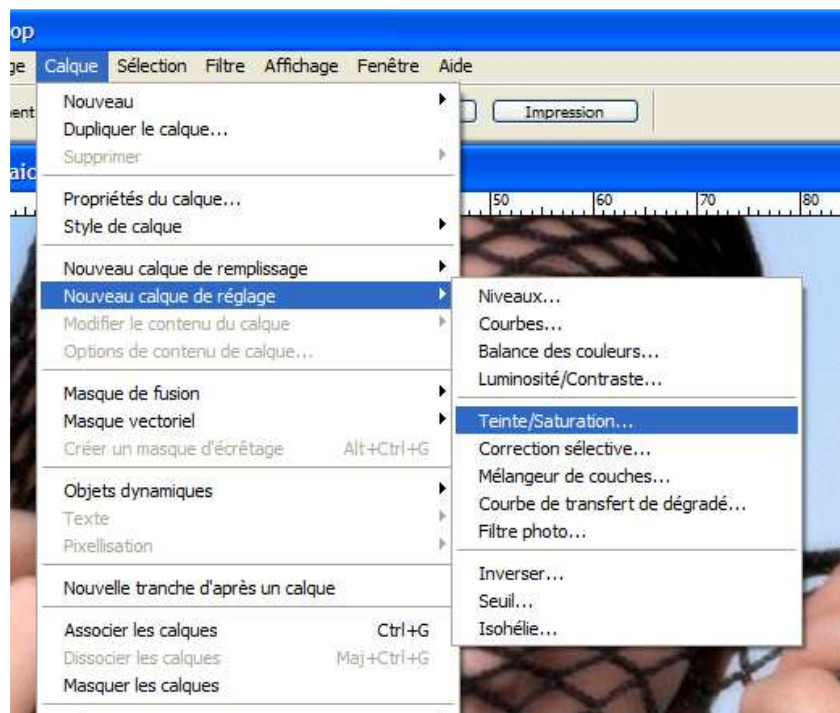
Créer un calque de réglage/remplissage

Exemple : comment changer la couleur des yeux de façon simple avec la fonction "*créer un calque de remplissage ou de réglage*"

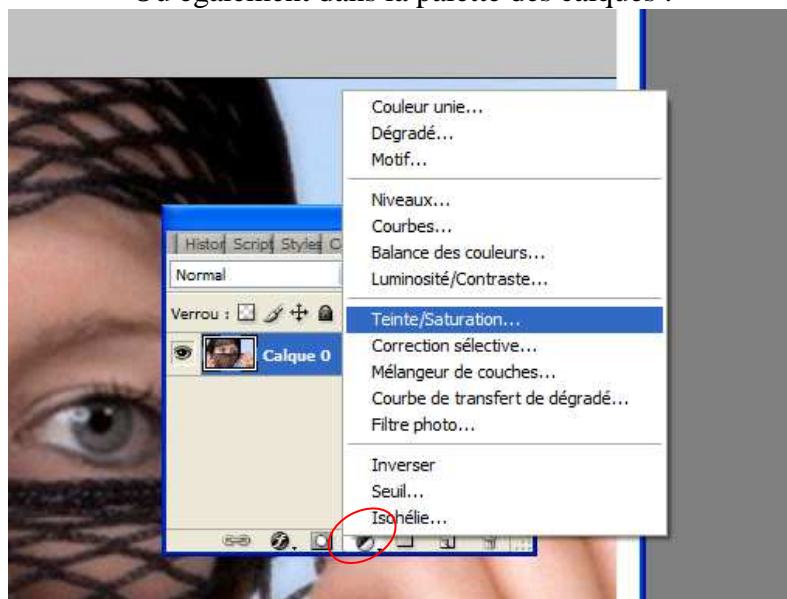
Il applique automatiquement un masque de fusion permettant de ne changer qu'une partie précise de l'image.

Nous allons donc modifier les yeux mais nous pourrions tout aussi bien changer la couleur des vêtements ou de la peau du personnage.

1 - Ouvrez votre image et utilisez l'option "*créer un calque de remplissage ou de réglage*" disponible dans votre fenêtre des calques et sélectionnez "*Teinte/Saturation*"



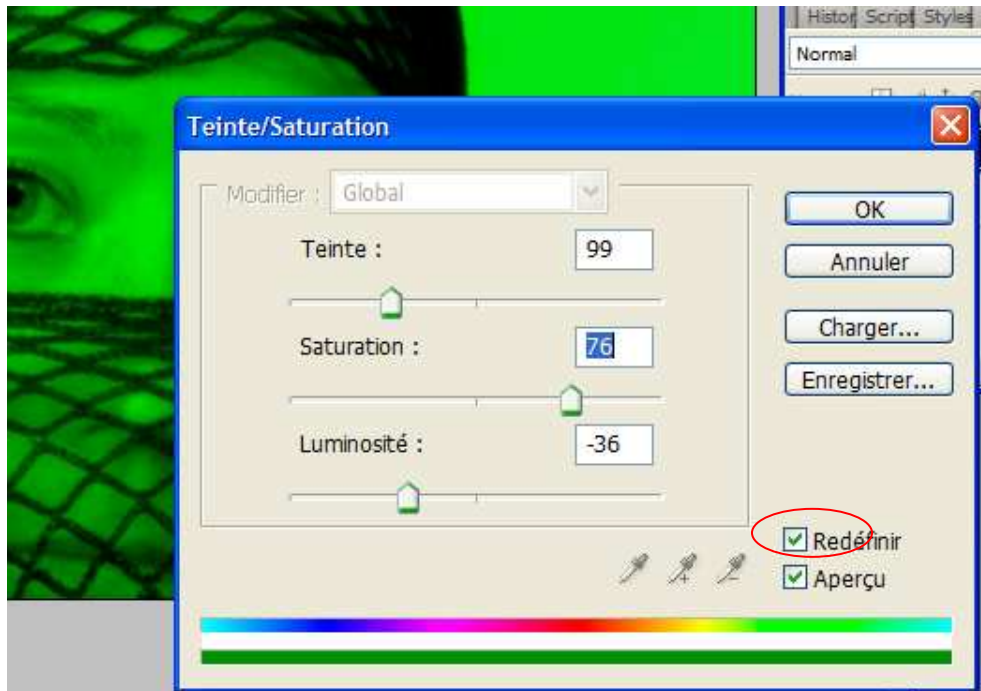
Ou également dans la palette des calques :



Photoshop – Calque de remplissage / réglage

Clic sur l'icône :

2 - Sélectionner Teinte/Saturation



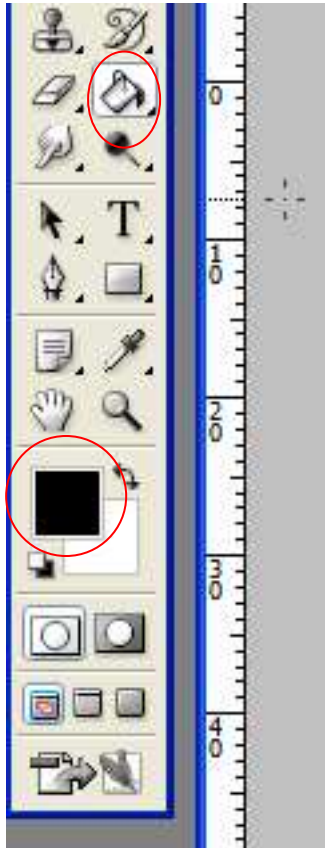
Cocher la case **Redéfinir** (*important*) et **Aperçu**

A l'aide des curseurs, définir la couleur recherchée et valider par OK

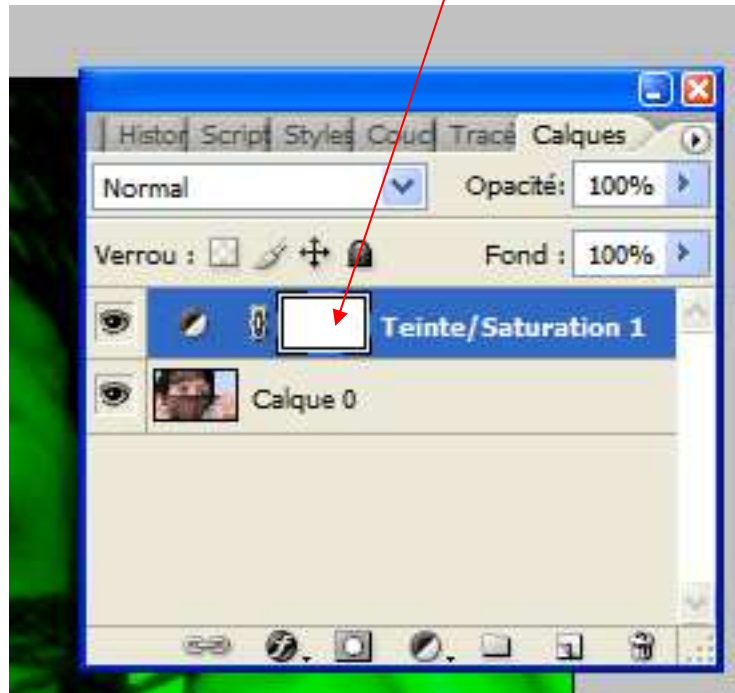


Nous obtenons un nouveau calque de réglage **Teinte/Saturation** au dessus de notre **calque 0**

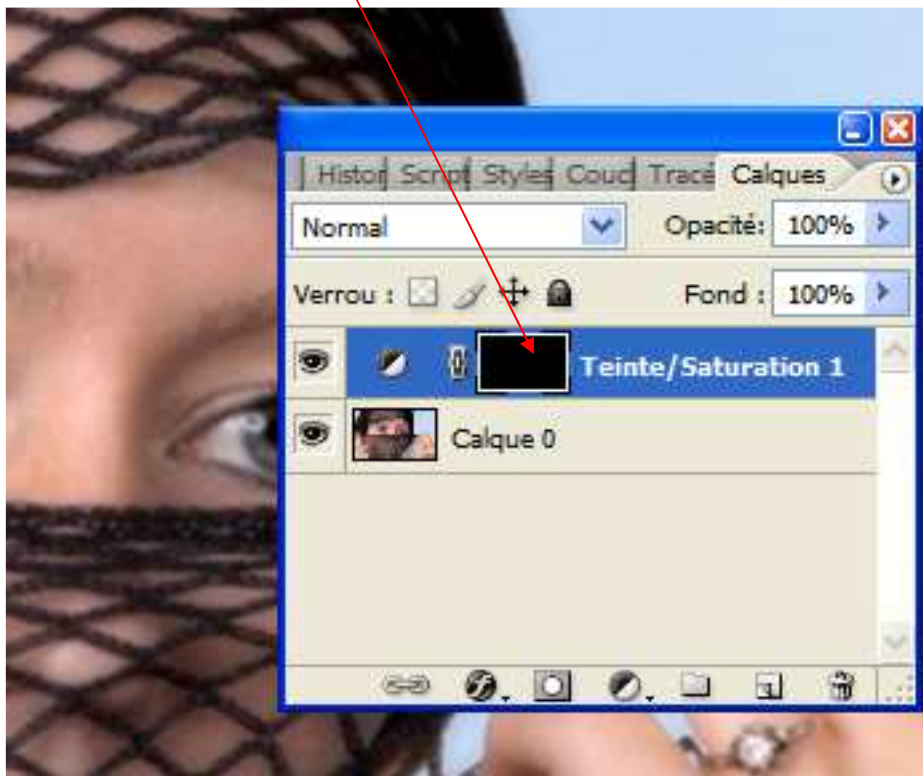
Photoshop – Calque de remplissage / réglage



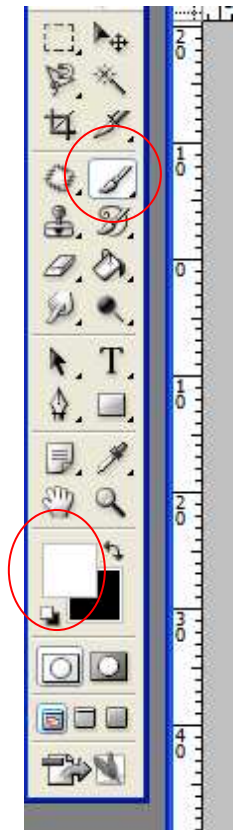
3 - Maintenant ramenez votre image à son état initiale en sélectionnant le **pot de peinture** avec le **noir** comme couleur de premier plan et appliquez-le sur votre image (*Attention que votre masque de fusion soit bien sélectionné*)



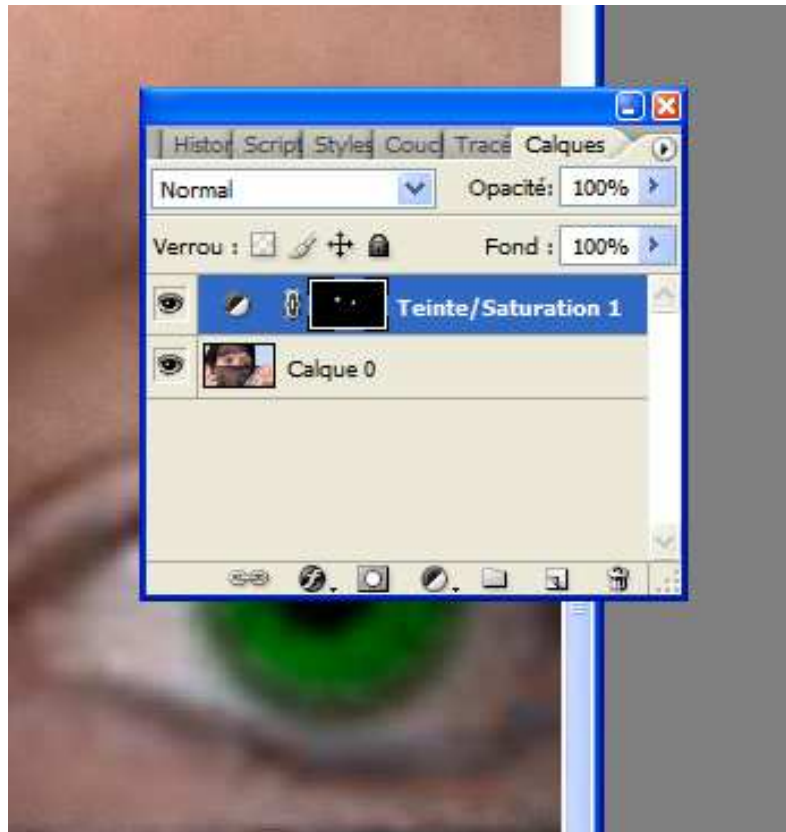
Cliquez sur votre image et constatez que votre image reprend ses couleurs de base alors que votre masque est devenu noir.



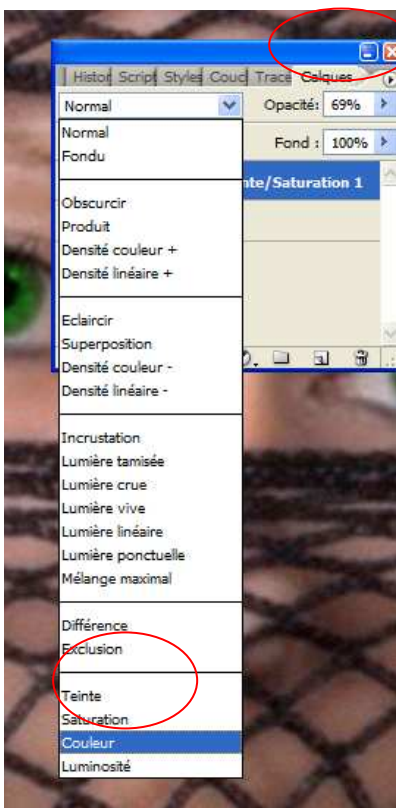
Photoshop – Calque de remplissage / réglage



4 - A présent sélectionnez le **"pinceau"** avec le **blanc** comme couleur de premier plan et peignez les yeux dans la partie noire du calque (**Attention que votre masque de fusion soit bien sélectionné**)



Le masque comprend 2 petits trous à l'endroit de notre retouche.



5 - Ensuite, Nous sommes dans la palette des calques, changez le mode de fusion du calque en la passant sur **"couleur"** et baissez son opacité à **"60%"** (Appliquez les réglages désirés)

Vous pouvez, grâce à cette méthode, appliquer des réglages différents à votre image sans la modifier car les réglages s'écrivent sur de masques de fusion indépendants

Photoshop – Calque de remplissage / réglage

