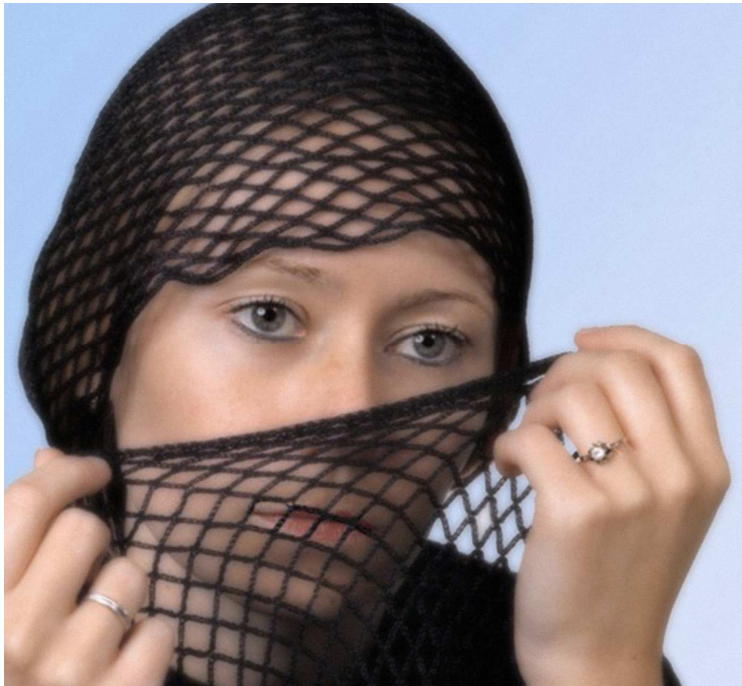


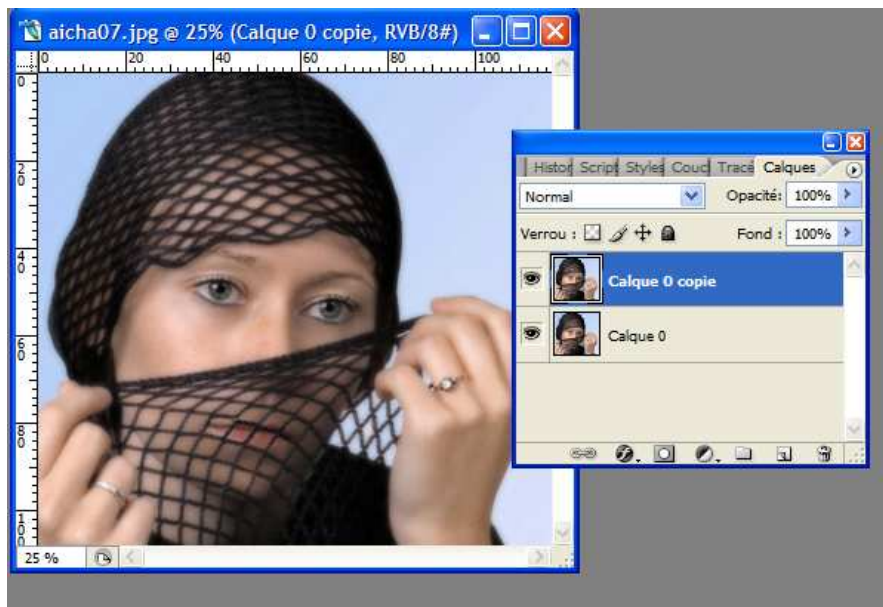
## Photoshop – Passer une photo en dessin

### Une photo en dessin

Commencez par ouvrir votre image dans Photoshop.

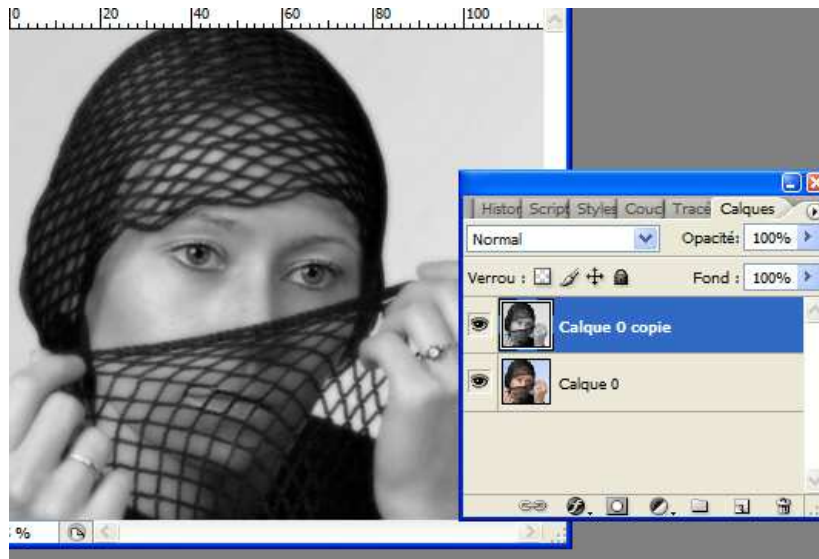


Dupliquez immédiatement le calque (Ctrl J).

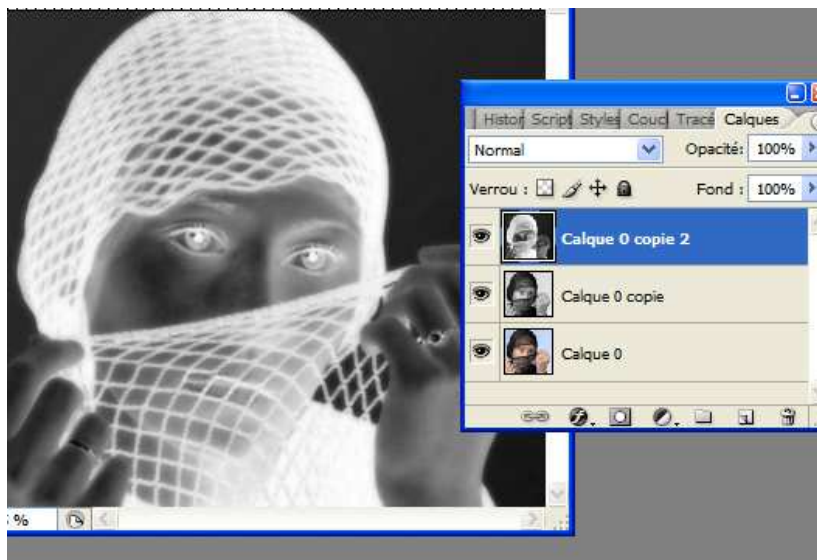


Désaturez celui-ci en allant dans : *Image / Réglages / Désaturation* (Maj Ctrl U)

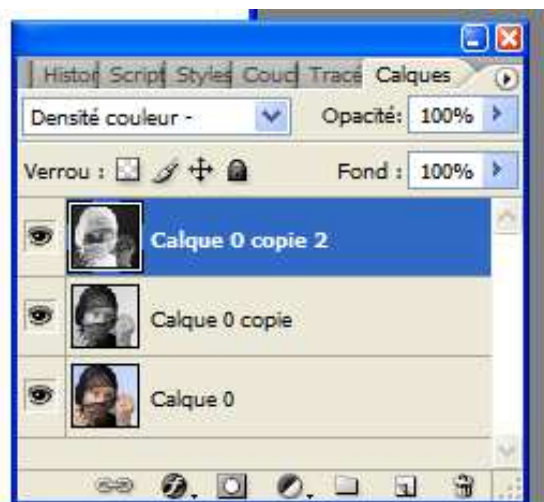
## Photoshop – Passer une photo en dessin



Dupliquez le calque que vous venez de désaturer, et **Ctrl I** pour inverser les couleurs.

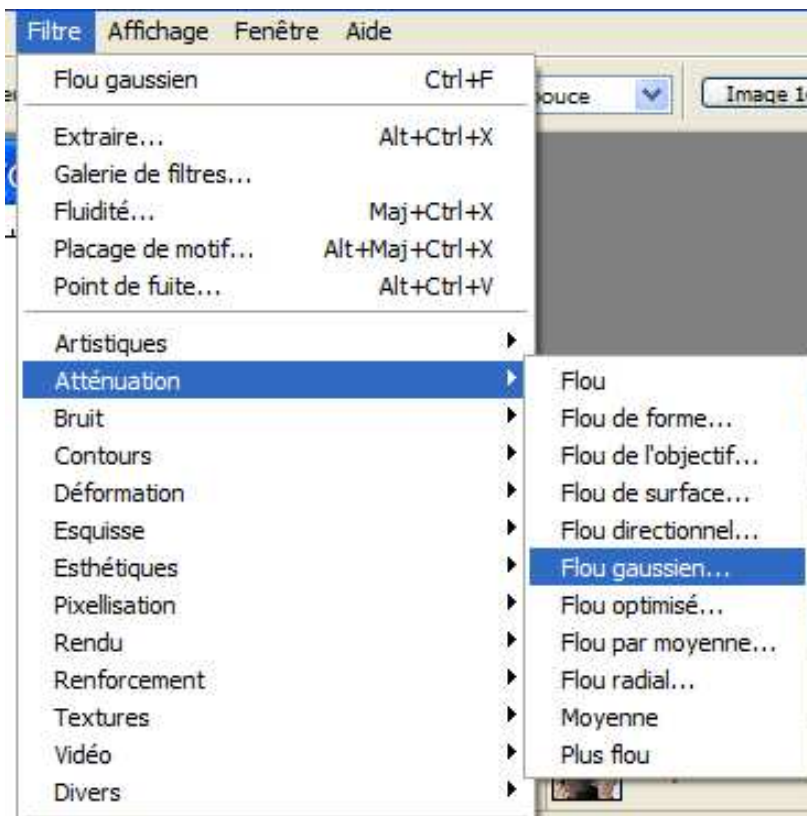


Passez ce nouveau calque en **Densité de couleur**, l'image sera **blanche**, invisible.



## Photoshop – Passer une photo en dessin

et il suffira, pour terminer, de faites : **Filtre / Atténuation / Flou Gaussien**,



dans cet exemple j'ai pris comme valeur 9 pixels. Et voici le résultat obtenu.

