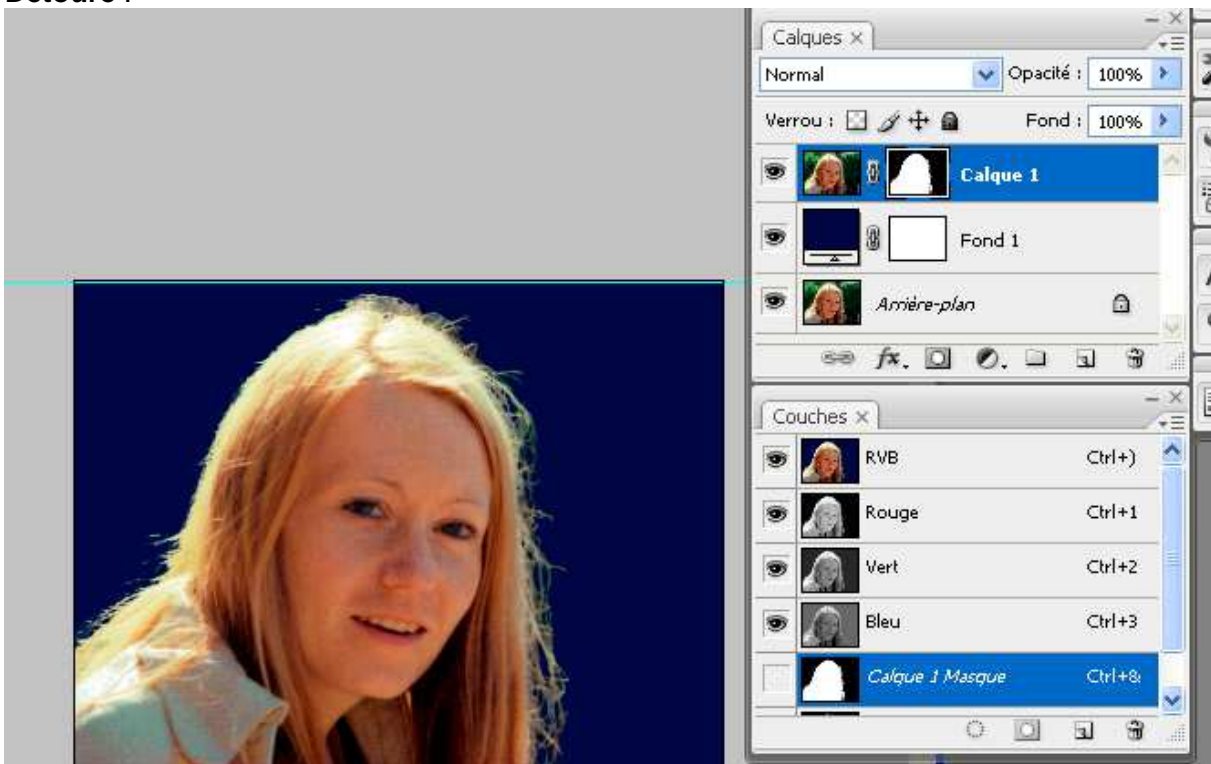


## Le détourage des cheveux

Original :



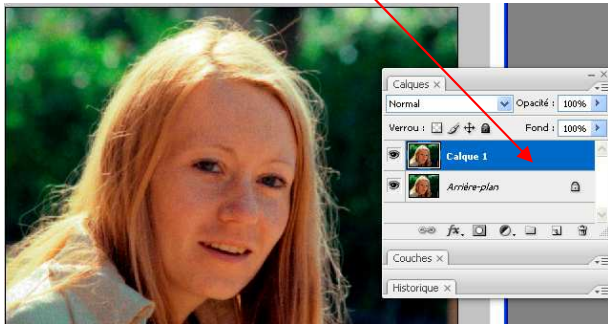
Détouré :



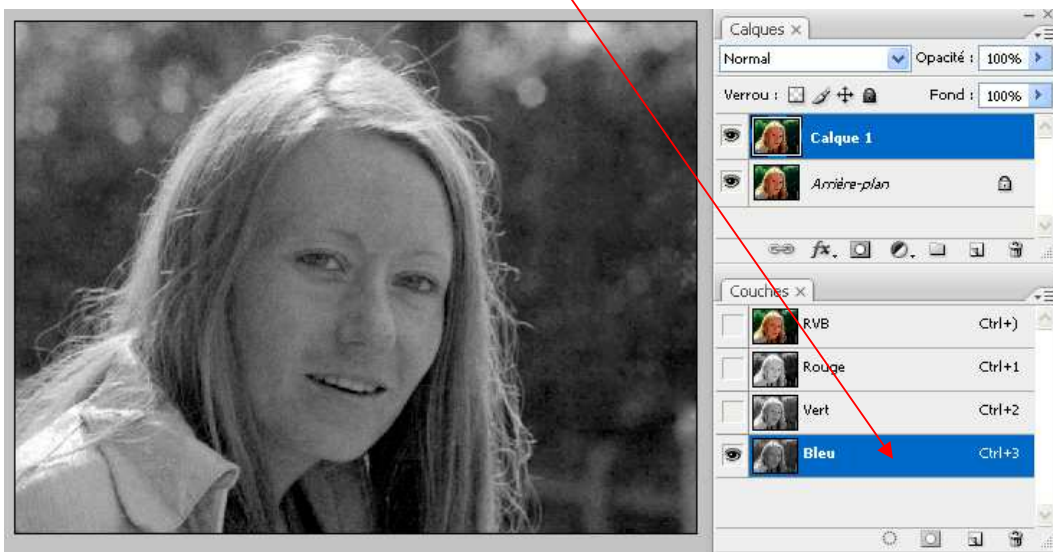
## Photoshop – Détournage cheveux

Travailler sur un fichier d'origine

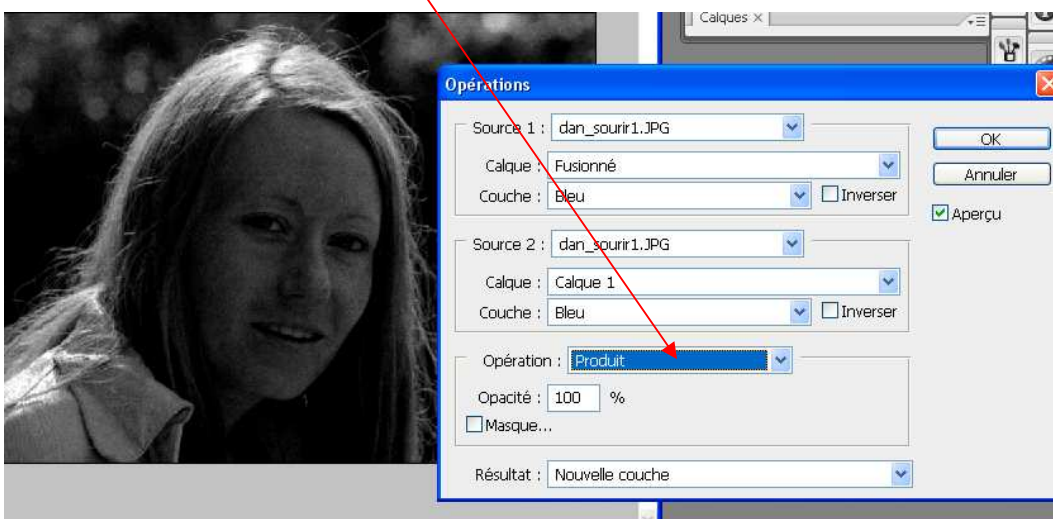
Commencer par dupliquer le calque.



Dans la palette des couches, choisir la couche la plus contrastée, bien souvent la bleu.

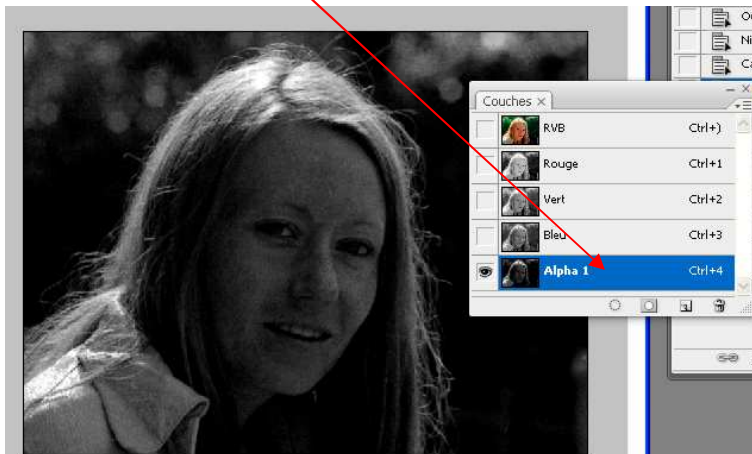


Si le contraste n'est pas suffisant, faire, sur la couche que vous avez sélectionnée, "Image/Opération" et régler comme ci-dessous :

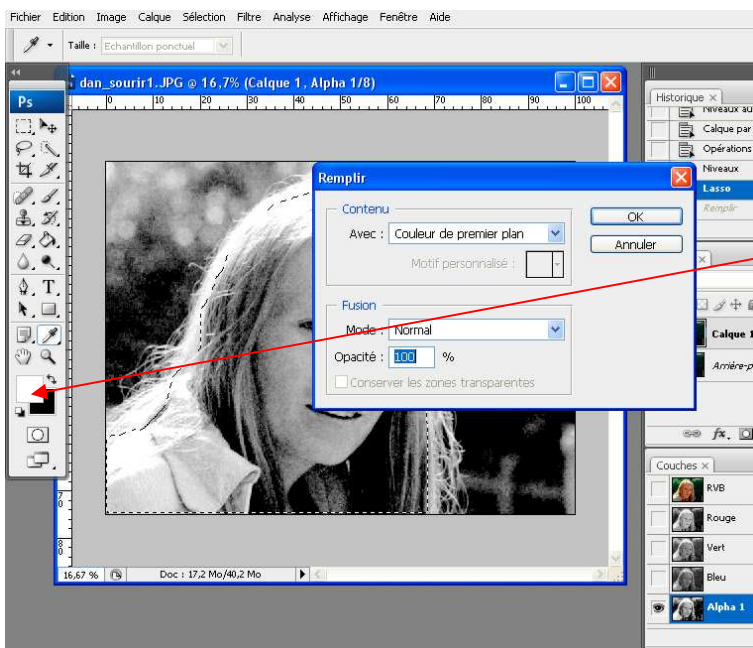
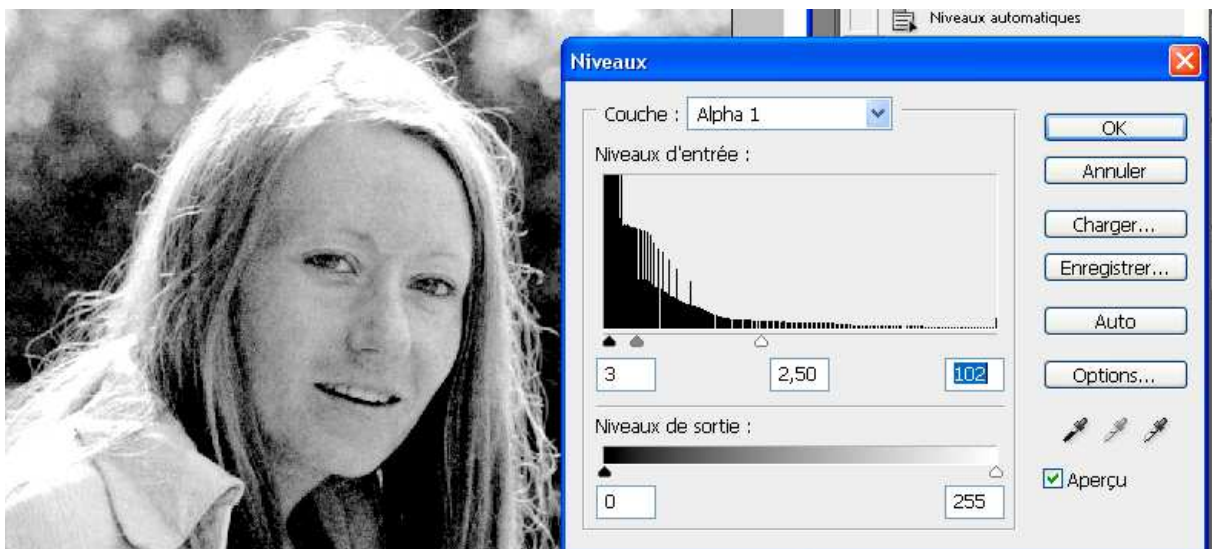


## Photoshop – Détourage cheveux

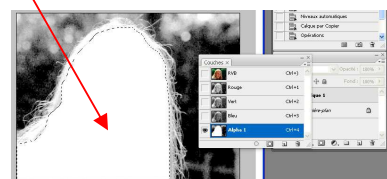
Une couche "Alpha" a été rajoutée.



Sur cette couche faire "Image/Réglages/Niveaux" et régler comme ci-dessous :

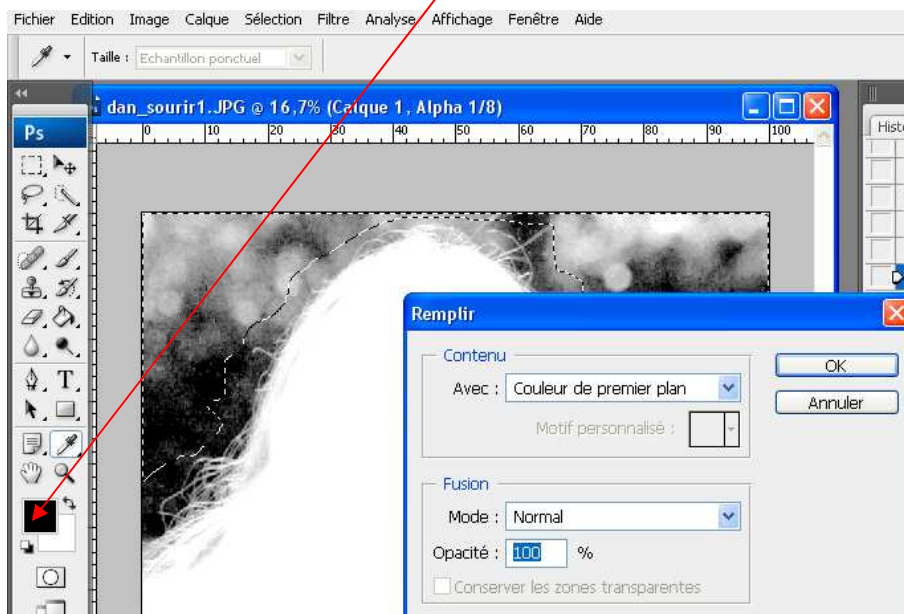


A l'aide du **lasso** et d'un contour progressif (5 à 15%), sélectionner grossièrement l'intérieur les cheveux et **remplir en blanc** cette sélection (Edition/Remplir/couleur premier plan).

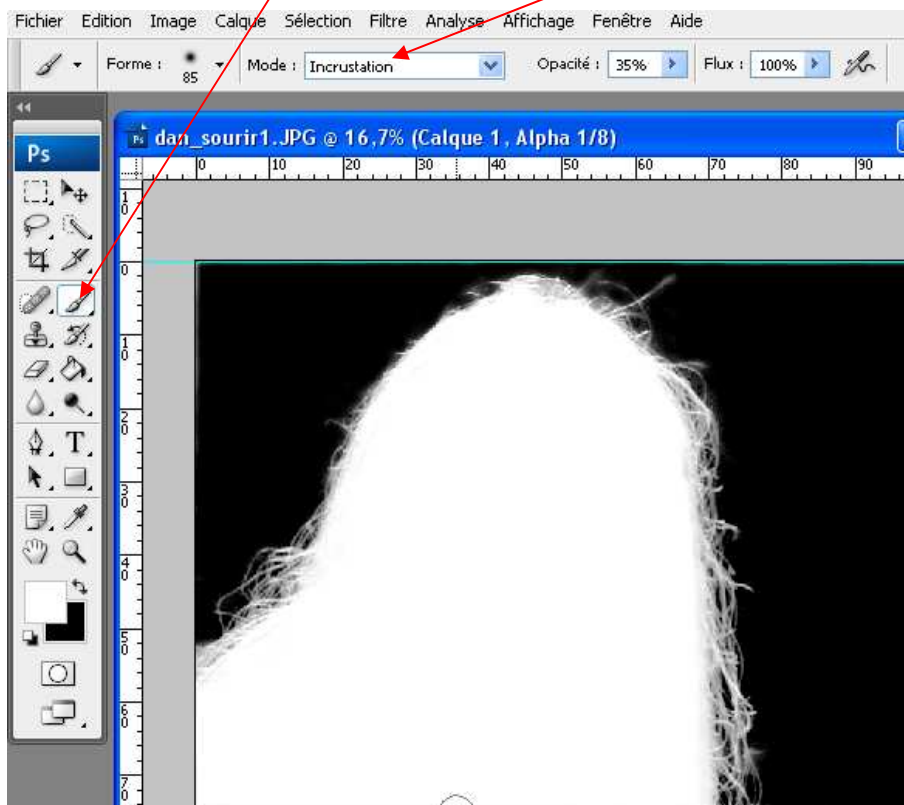


## Photoshop – Détournage cheveux

Faire la même chose à l'extérieur mais en remplissant de noir :



Maintenant, à l'aide du **pinceau** à bord flou (opacité 30%), réglé en "**incrustation**", diamètre à ajuster selon les besoins, peindre en noir, avec plusieurs passages si nécessaire, les parties du fond que nous voulons masquer en évitant le plus possible de passer sur les cheveux (jouer avec la touche **X** pour passer du noir pour combler ou du blanc pour récupérer les cheveux).



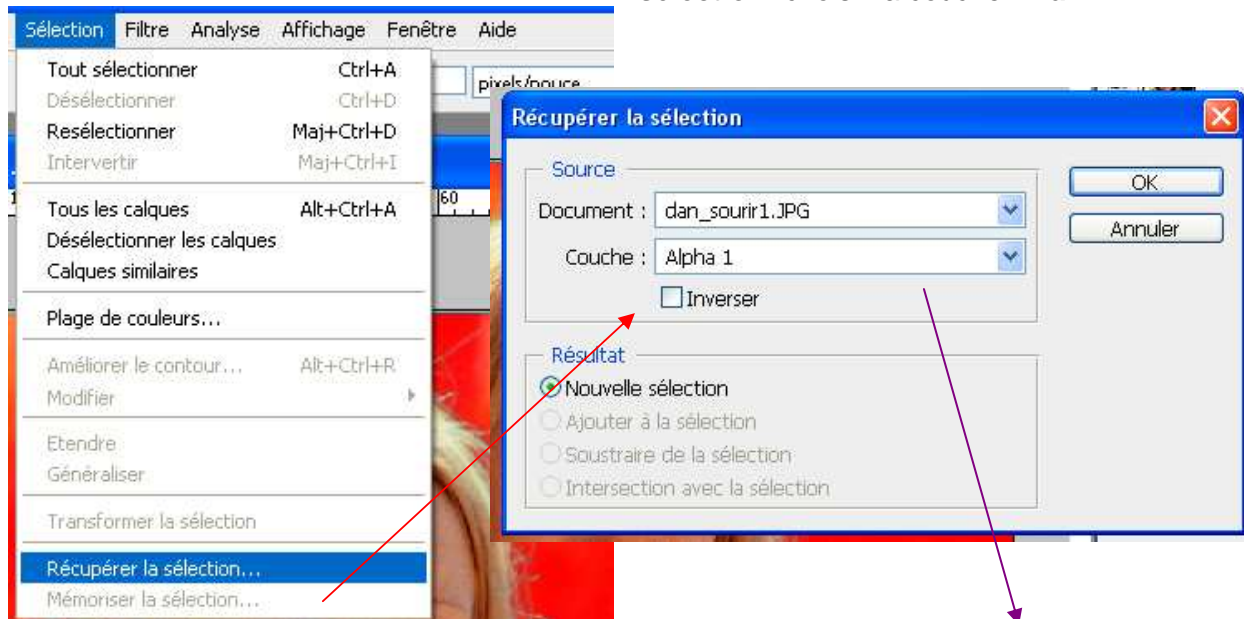
## Photoshop – Détournage cheveux

Dans la palette de couches, cliquer sur la couche RVB (si la couche Alpha n'est plus cochée, la resélectionner).



Puis cliquer sur l'onglet "Calques".

Dans le menu "**Sélection/Récupérer la sélection**" choisir la couche **Alfa 1** :



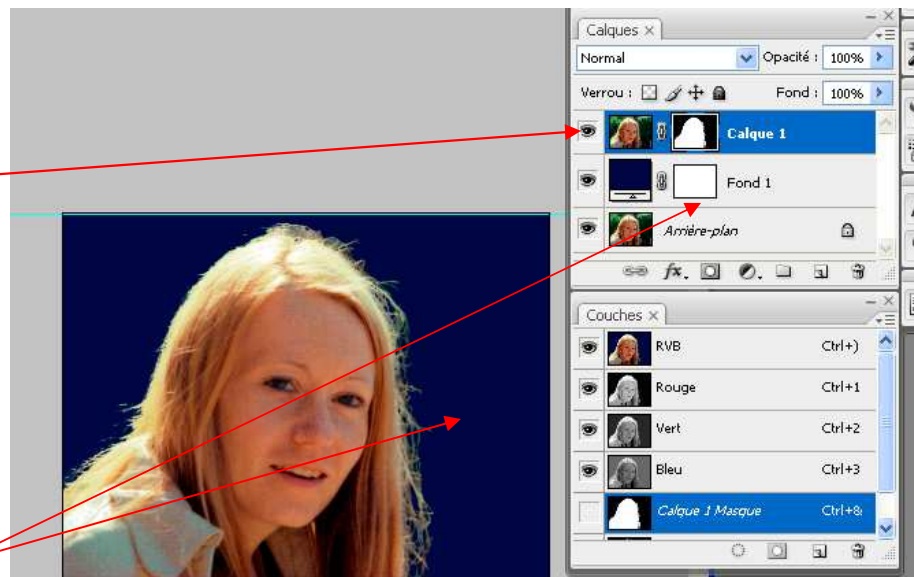
Notre sélection



## Photoshop – Détourage cheveux

Activer le calque "**Calque 1**" et lui appliquer un masque de fusion en cliquant sur le bouton "Ajouter un masque de fusion" (le 3e en bas à gauche de la palette de calques).

Activer le calque "Arrière-plan", puis faire "Calque/Nouveau calque de remplissage/Couleur unie..."



Ajuster, à l'aide du pinceau toujours réglé en "**Incrustation**" et avec une opacité faible, en peignant en noir sur le masque les endroits à masquer ou à peindre en blanc les endroits à restaurer.