

## Effet 3 D par déformation



A gauche la photo de base à droite l'effet 3D

Pour commencer, **dupliquer le calque**



Je réalise **toujours** une copie du calque original par **prudence** !

**Procédure de base** : cliquer sur le calque, maintenir la souris et mener le tout sur l'icône située à gauche de la poubelle au bas du cadre.

Autre moyen de duplication : clic droit sur le cadre à dupliquer et ... dupliquer !

L'utilisation du **Fitre Déformation/Cisaillement**



Avant d'appliquer ce filtre nous allons modifier l'**orientation** de l'image (obligatoire, le cisaillement ne se fait que sur la hauteur !)

**Image/Rotation de la zone de travail/90° antihoraire**

## Photoshop – Effet 3 D

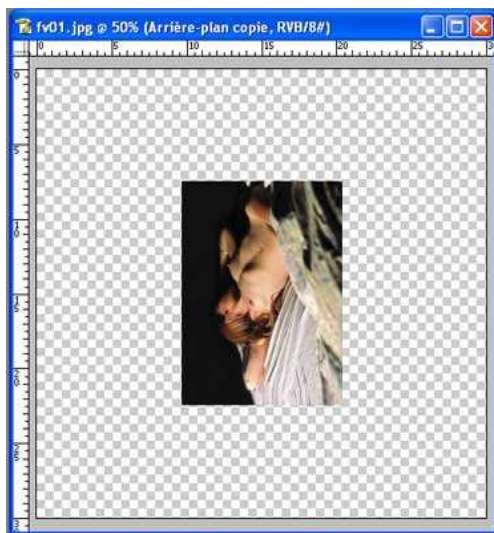
### Sélectionner le calque dupliqué



Pour pouvoir travailler correctement nous allons élargir la zone de travail : Image/Taille de la zone de travail

**Doublons** carrément la taille de l'image !

Nous obtenons une image avec un plan de travail agréable !

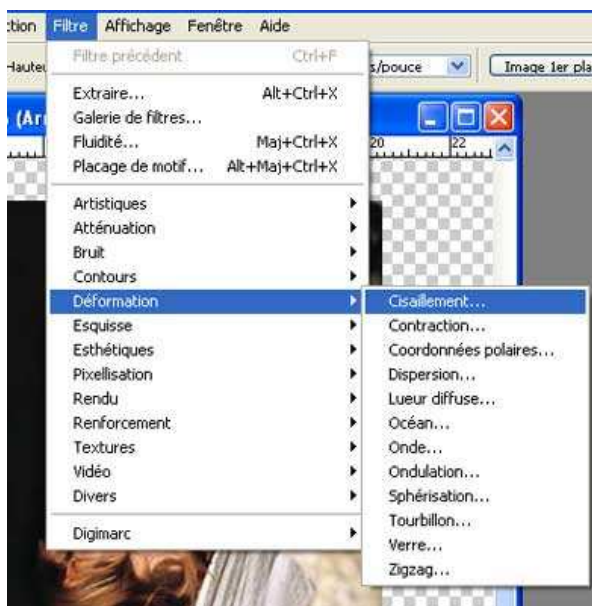


La partie en "**damier**" est une partie transparente sur laquelle nous allons pouvoir travailler facilement.

Nous sommes **TOUJOURS** sur le calque dupliqué !

nous pouvons agrandir l'image avec **Ctrl** et la touche "+" du pavé numérique (en même temps évidemment)

Passons aux choses sérieuses !

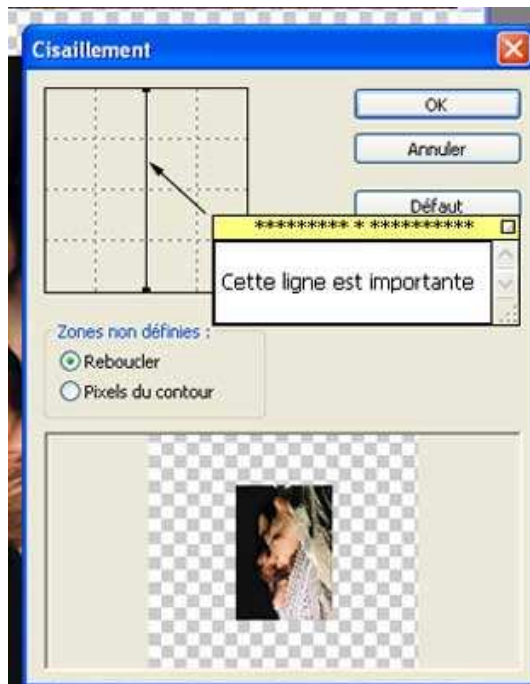


Nous allons appliquer ce fameux **filtre "Cisaillement"**

donc : **Filtre/Déformation/Cisaillement**

## Photoshop – Effet 3 D

Manipulation de la ligne de réglage.

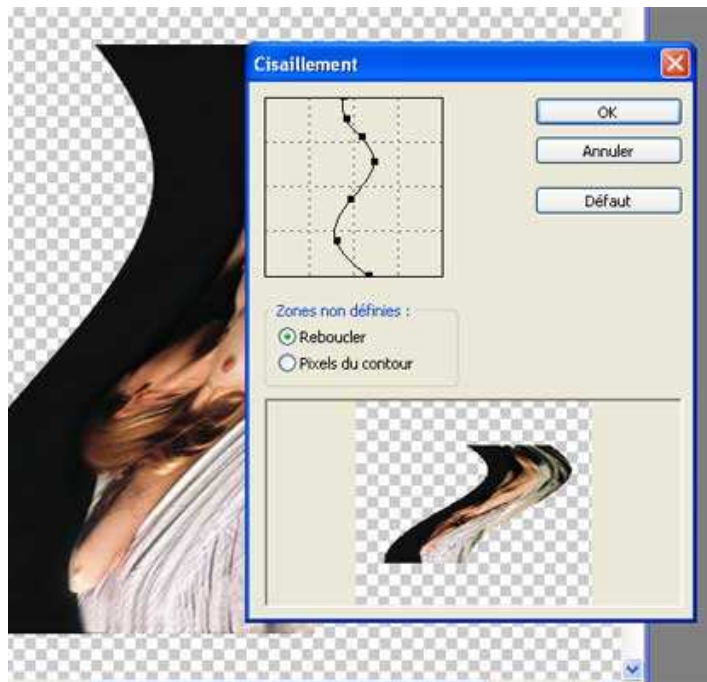


Cette fenêtre va nous permettre de "**gondoler**" notre image.

A chaque bout de la ligne centrale, nous avons une poignée (carré noir).

Mais nous pouvons en ajouter tout le long de cette ligne avec le pointeur de la souris (comme le bon vin, ne pas abuser!).

Réglage de la déformation



Dans cette démo, je me suis amusé à n'imp ! Mais bon c'est histoire de vous expliquer !

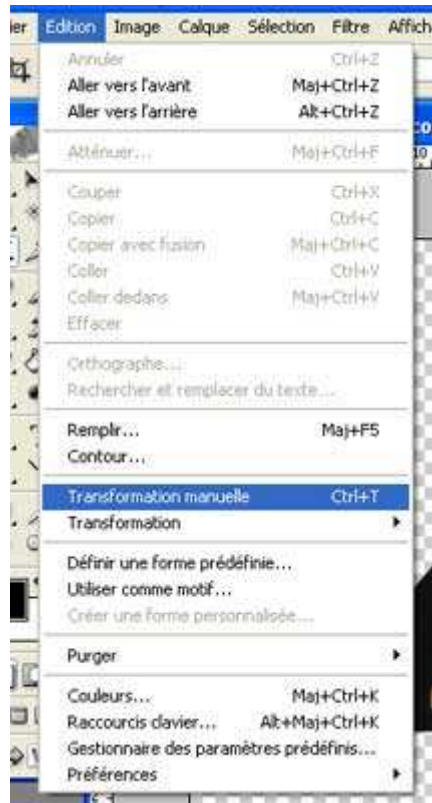
Il y a toujours la possibilité d'annuler l'opération (**Ctrl-Z**, ou aller dans **l'historique**)

C'est à vous d'appliquer l'effet désiré!

## Photoshop – Effet 3 D

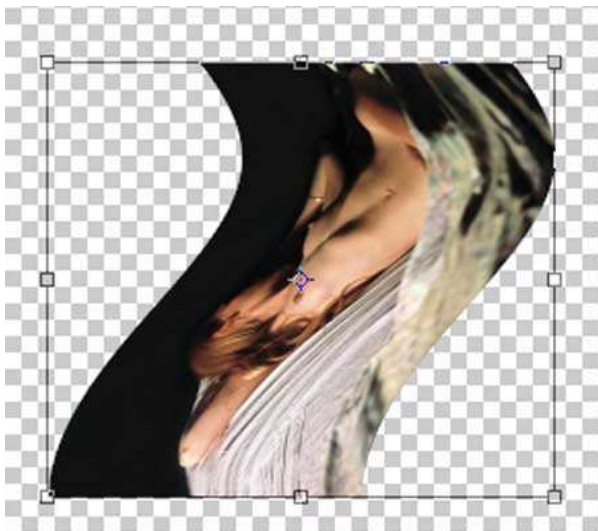


effet obtenu



Nous allons donc manipuler notre image de façon à ce que tout cela soit bien positionner ensuite !

donc :  
**Edition/Transformation...**(manuelle ou auto)



Là encore nous avons un cadre qui comporte des poignées (carrés blancs )

En fonction de la position de la souris autour du cadre, nous accédons à plusieurs possibilités de manipulation de ce cadre (étirement, rotation...). Nous nous voulons une rotation

Positionner la souris juste à proximité d'un angle afin d'afficher 2 petites flèches en arc de cercle (pour tourner évidemment)

Constater également le cercle au centre de l'image qui représente l'axe de rotation !

## Photoshop – Effet 3 D

Voilà ce que j'ai modifié de l'image



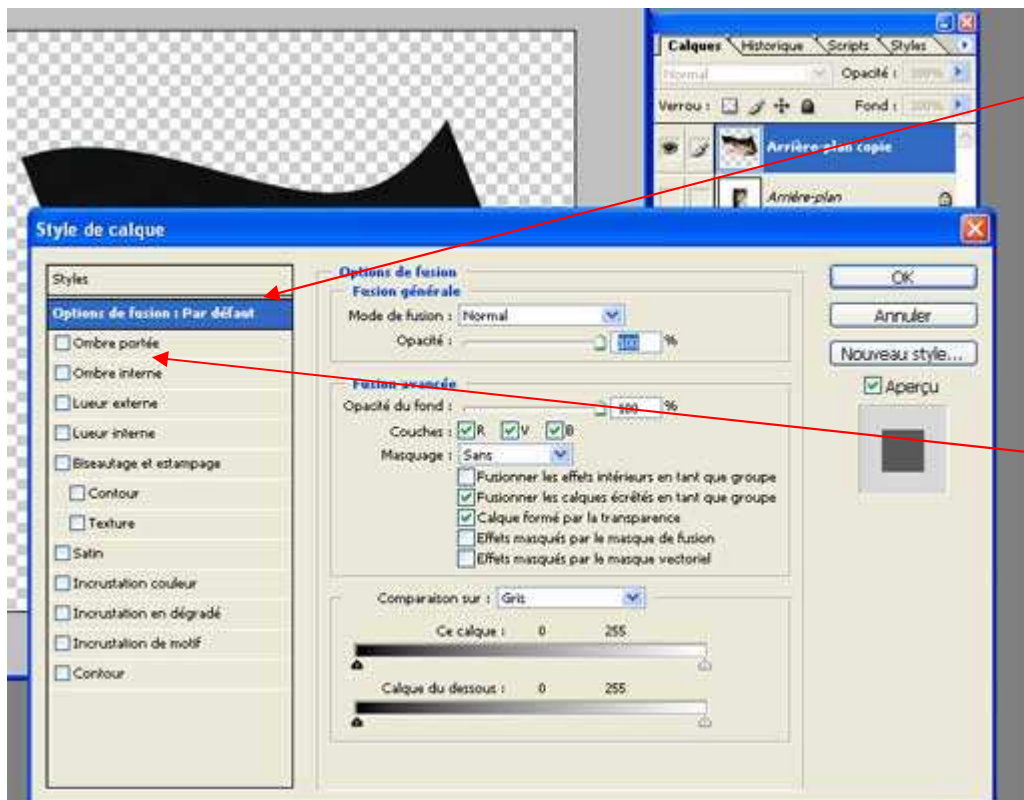
Une rotation de 90° horaire et un petit tassement plus un léger étirement !

Mais ça n'est pas fini !

Améliorations de l'image

### Effet d'ombre

Effectuer un double clic sur le calque de l'image.

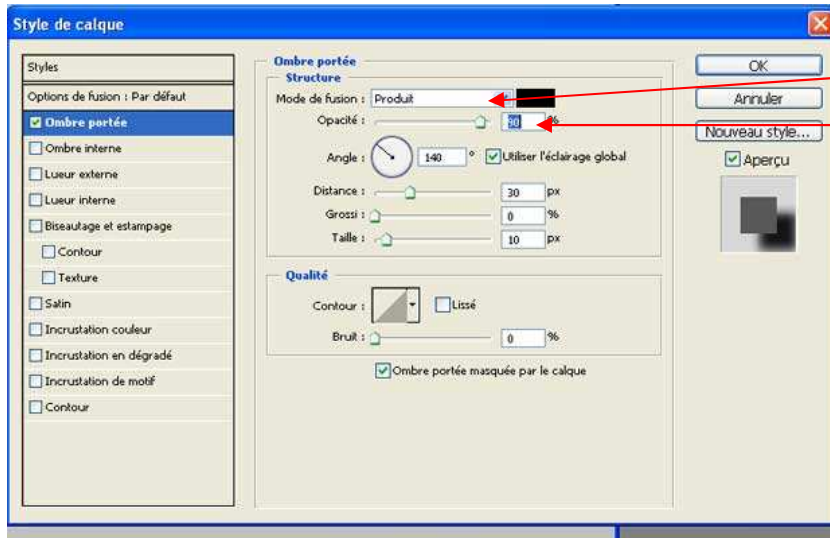


Une fenêtre "style de calque" s'ouvre et vous propose une kyrielle de réglages!

Cliquer sur la ligne "Ombre portée" et constater le résultat sur l'image ainsi que les options proposées pour cette ligne.

## Photoshop – Effet 3 D

Mes réglages pour l'ombre (mais tout dépend de ce que vous avez comme image et définition)



Mode de fusion : **Produit**

Opacité : 90%

Angle : 140°

Distance : 30 pix

Grossi : 0

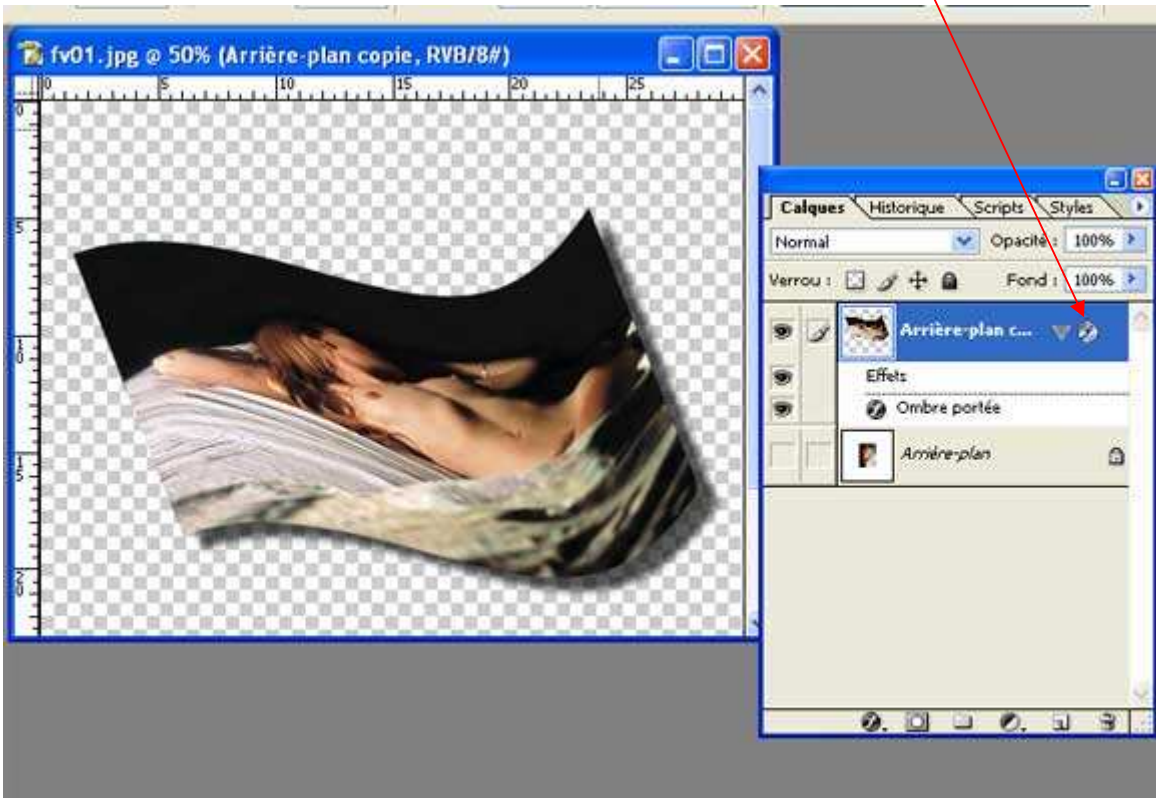
Taille 10 pix

Le résultat me convient

Observer l'icône ajoutée sur le calque à droite précisant le type d'effet effectué !

il nous reste à aplatir l'image et à la recadrer !

J'y ai rajouté un titre (à voir aussi)



## Photoshop – Effet 3 D

Le résultat final !

