

Réaliser une image en N&B

Ouverture de l'image

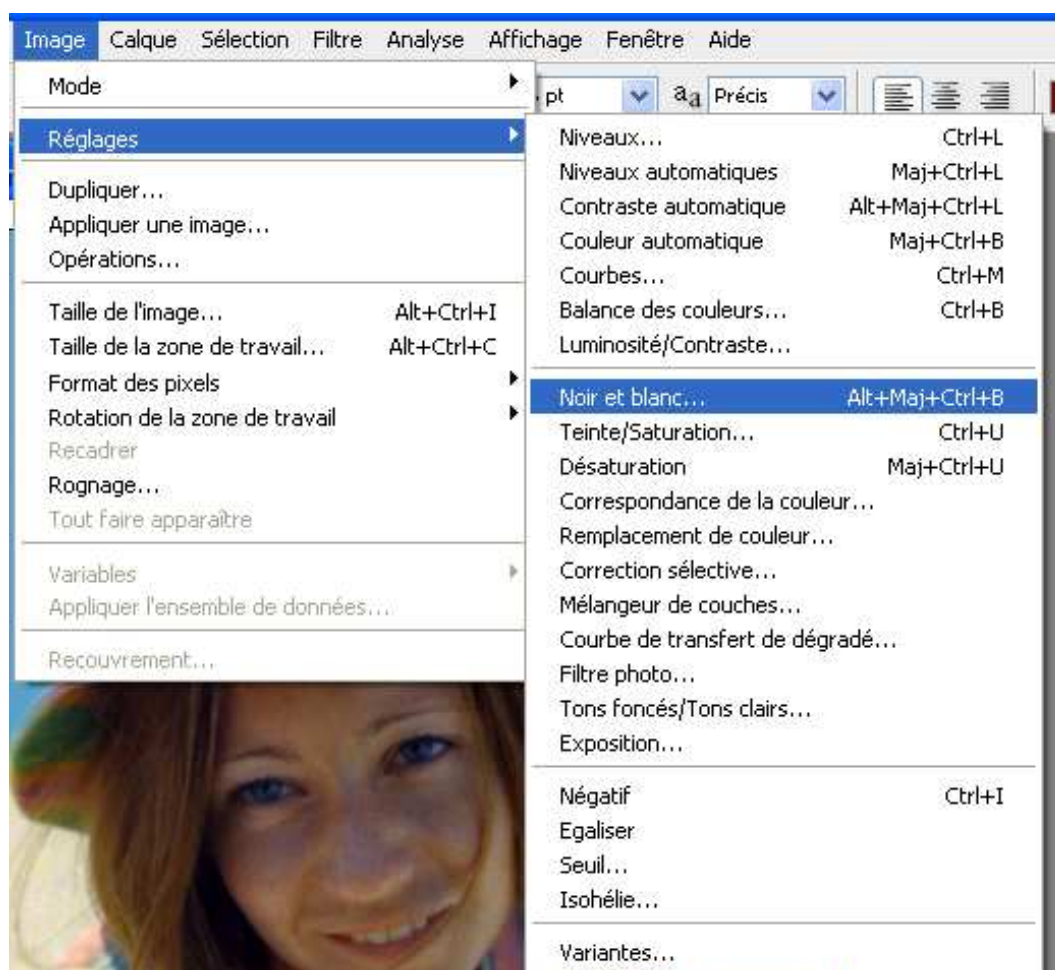


Résultat final



A gauche la photo de base à droite l'effet N&B

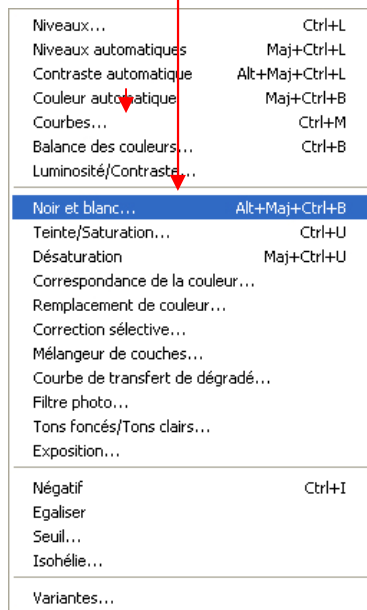
Lorsque nous voulons modifier les couleurs en **noir et blanc**, nous avons la possibilité de passer par l'option **Images/Réglages/....**



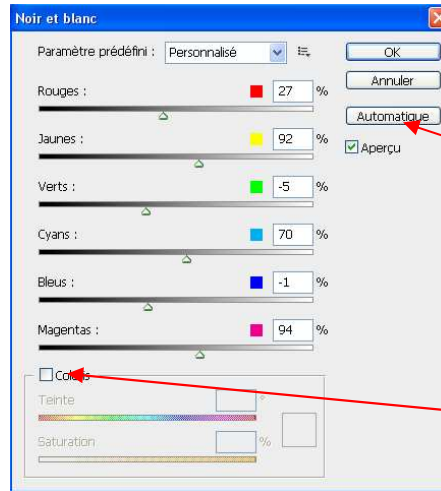
Photoshop – Réaliser une image Noir & Blanc

1 - Images/Réglages/Noir et blanc

Première option qui nous semble la plus intéressante (CS3 et +)



Le menu suivant s'ouvre



À l'aide des curseurs, réaliser votre noir et blanc

L'onglet **Automatique** dégrossit pas mal au départ et il reste à peaufiner ensuite.

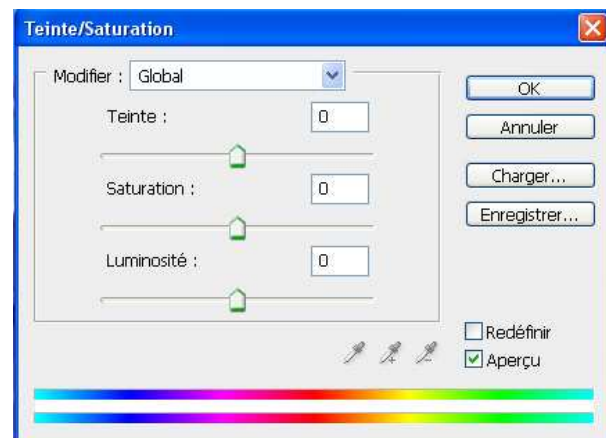
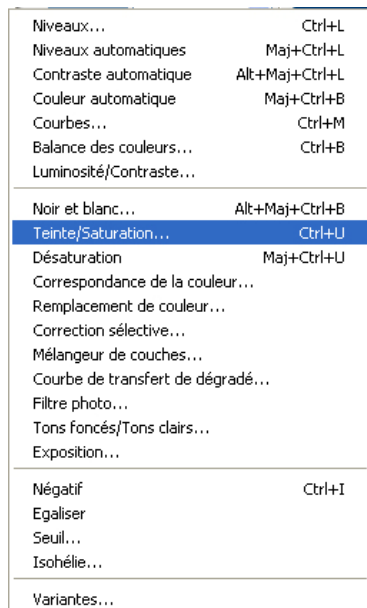
Pour obtenir des couleurs monochromes, type sépia, cocher la case **Colors**.

Une possibilité de travailler avec les **Paramètres prédéfinis**

Certainement la meilleure méthode pour un bon noir et blanc vite réaliser.

2 – Images/Réglages/Teinte/Saturation

Le menu suivant s'ouvre



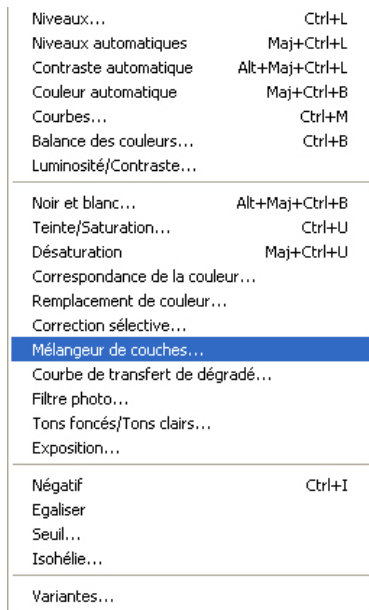
Ne régler que le curseur **Saturation**, complètement vers la gauche.

Option n'autorisant aucun réglage si ce n'est les niveaux et, là aussi, une possibilité de faire des images monochromes du type sépia.

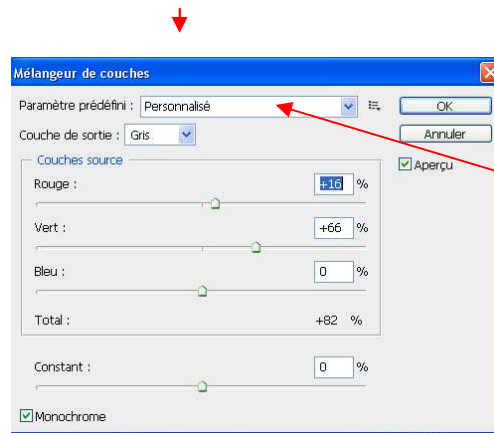
3 - Images/Réglages/Désaturation

Idem à l'option 2 Teinte/Saturation, mêmes possibilités.

4 – Images/Réglages/Mélangeur de couches

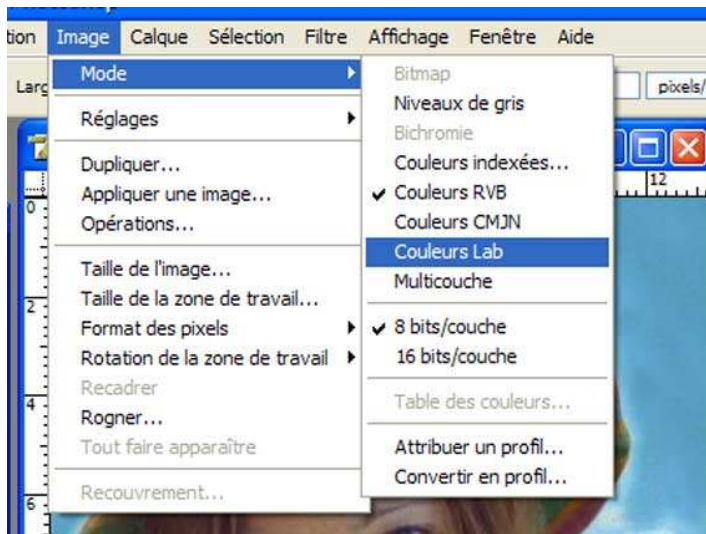


Le menu suivant s'ouvre



Sélectionner une option dans les **Paramètres prédéfinis** (souvent le **jaune** ou **vert**) et ensuite déplacer les différents curseurs **Rouge Vert Bleu**

5 - Passer du RVB au mode LAB



Une autre possibilité de passer en N&B.

Passer en "Mode LAB"

Menu/Image/Mode/Couleurs Lab

Afficher la fenêtre des Couches



Nous allons travailler avec la couche "L" de cette fenêtre "Couches"

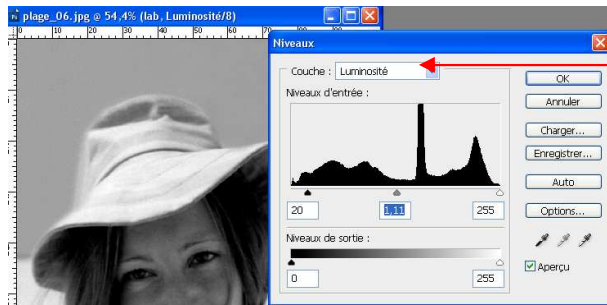
Menu/Fenêtre/Couches

Cliquer sur la couche "L" l'image passe en gris (cliquer sur les différents calques des couches pour observer le résultat.)

Nous obtenons un affichage de l'image en gris.

Photoshop – Réaliser une image Noir & Blanc

Menu/Image/Réglages/Niveaux ou Ctrl-L



Dans cette fenêtre nous ne pouvons jouer que sur la luminosité

Voici donc les différents résultats obtenus.



LAB avec et sans correction

Mélangeur de couches



Désaturation

Teinte saturation

Noir et Blanc