

CONTOUR "FRANGE"

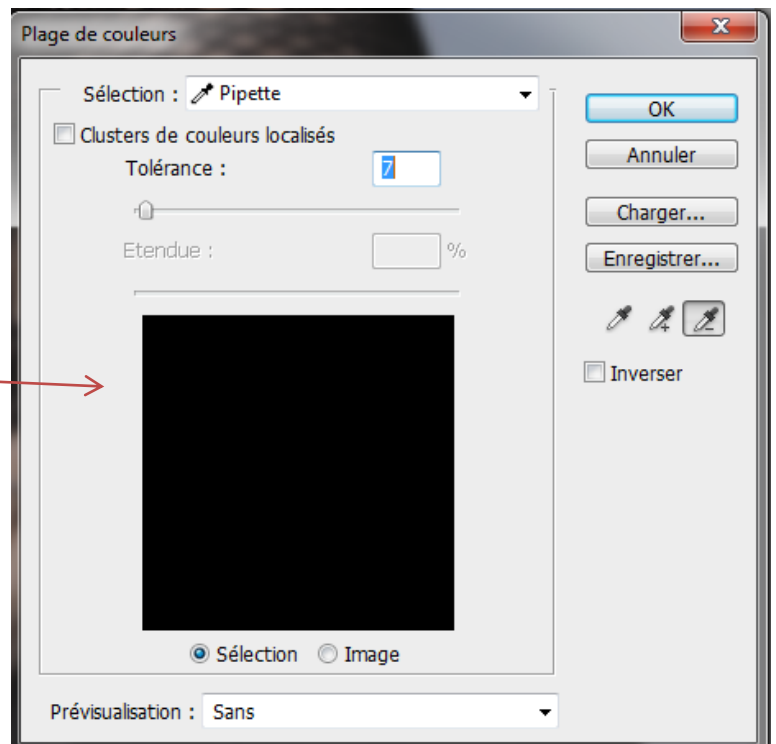
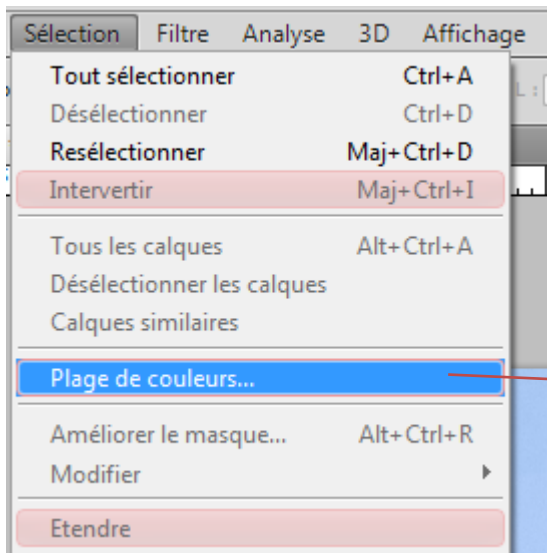
Ouvrir une photo.



Dans cette image, nous allons faire un détourage sur le personnage.

Cette personne se trouve sur un fond uni bleu et si nous sélectionnons cette personne, nous risquons d'obtenir un contour avec une frange bleue également.

Sélection/Plage de couleur.



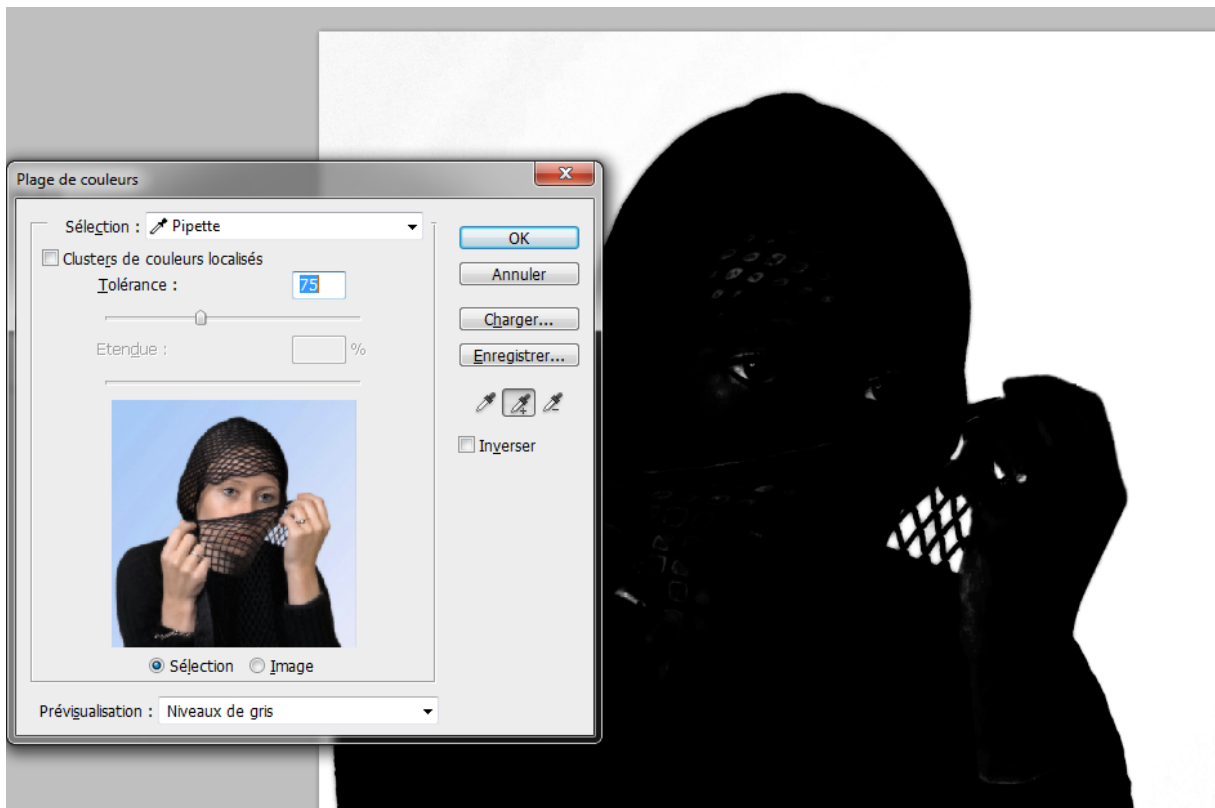
Nous ouvrons cette fenêtre. →

A l'aide des pipettes nous allons sélectionner toute la couleur bleue.

Prendre la pipette + 

A l'aide de cette pipette, cliquer sur tout le contour du sujet, toutes les parties bleues, bleu-clair, etc...

Nous avons ce résultat :

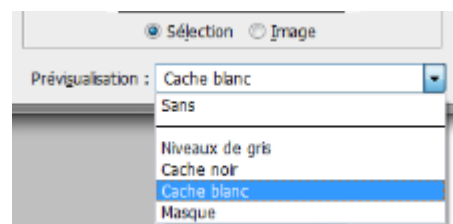


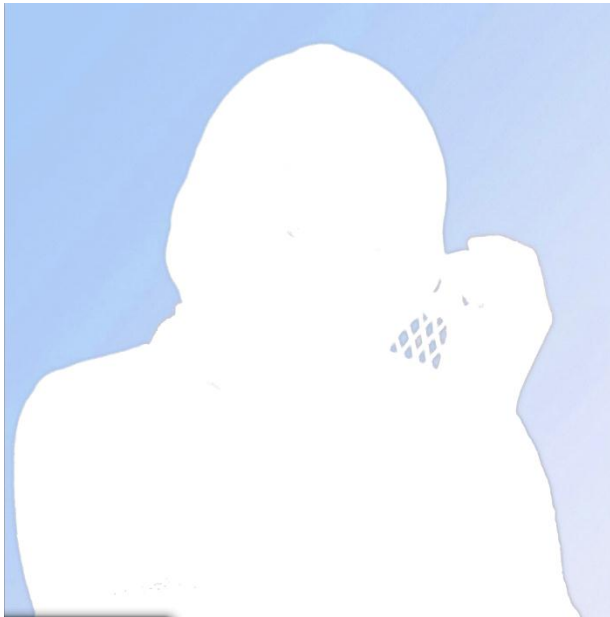
Nous voyons qu'une partie du visage (yeux) a été sélectionné également (yeux bleus et blanc de l'œil).

Dans un premier temps, régler la tolérance.

Pour mieux voir le résultat, la ligne **prévisualisation** va nous aider :

Optez pour **Cache blanc**.





Le cache laisse apparaître certains défauts de sélection.

Validons.

Nous avons bien sélectionné le fond bleu.



Faire **Sélection/Invertir** pour récupérer le personnage.

Certaines zones sont sélectionnées dans le personnage.

Les bagues, le bracelet et une légère partie dans les yeux.

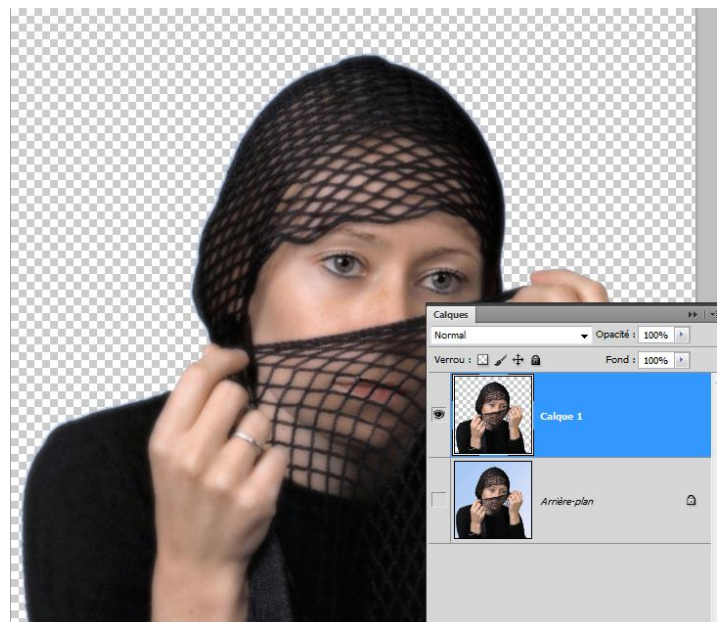
Prendre le lasso et supprimer ces pointillés.



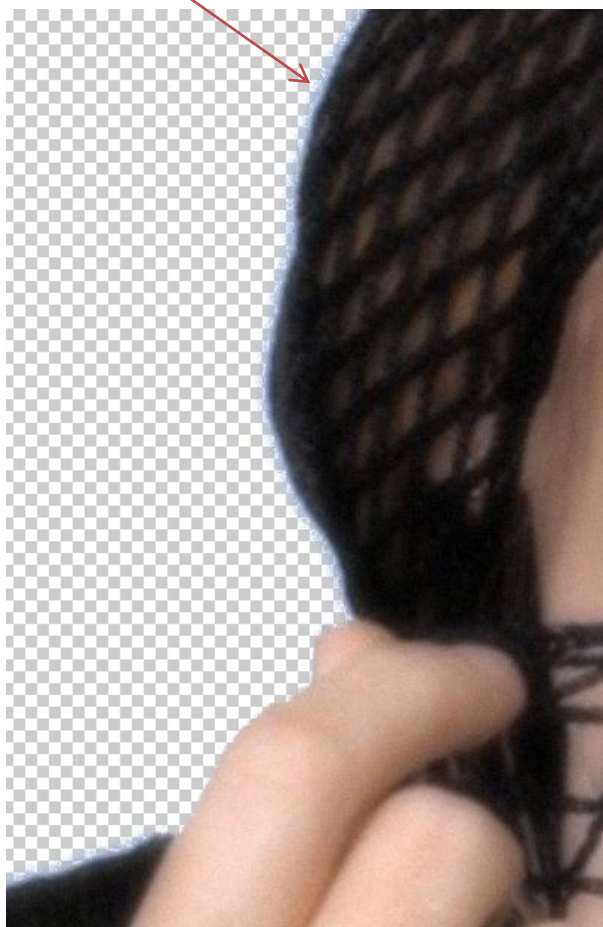
Cette opération faite, **Ctrl J** pour dupliquer la sélection sur un nouveau calque.

A cette taille nous ne voyons pas encore le résultat correctement.

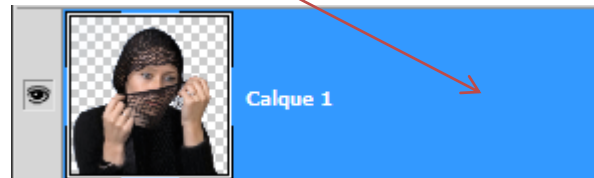
Ctrl + pour agrandir notre calque ou **Ctrl Alt zéro** pour aller à **100%** de l'image.



Constatons donc cette **frange bleue** le long de notre sélection.



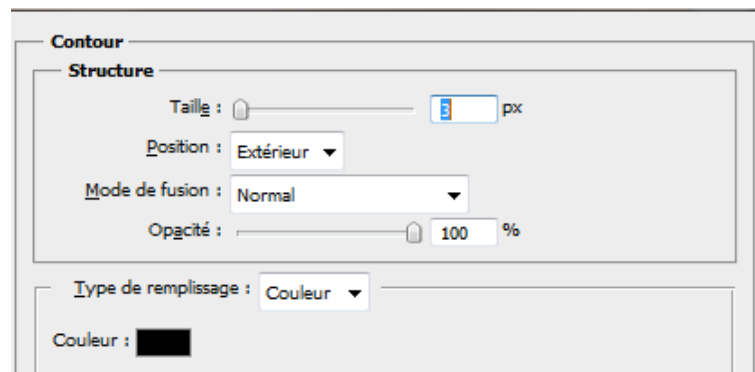
Pour y remédier, **Double clic sur le calque**, la partie bleue



Ouverture d'une fenêtre **Style de calque**.

Cliquer **bien sur la ligne Contour** et non seulement sur la case à cocher.

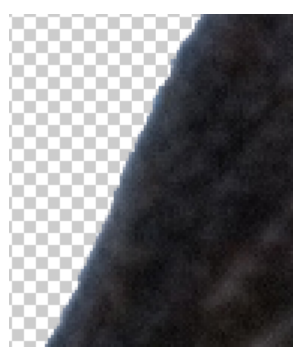
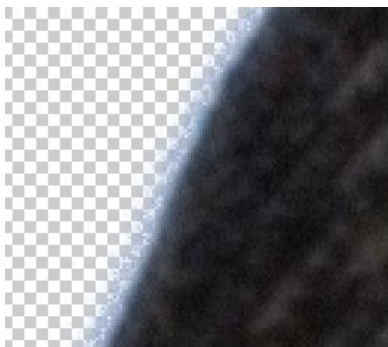
Une série d'options nous est proposée.



- Commençons par régler la **Taille à 1 pixel**.
- La **Position** sur **Intérieur**, ne touchons pas au mode de fusion.
- Et déplaçons le curseur de l'**Opacité** jusqu'à faire disparaître le liseré bleu.

Si **1 pixel** est trop faible, augmenter à deux, voire trois, mais attention à ne pas trop mordre dans l'image.

Cliquer sur la case **Aperçu** pour voir l'effet du contour.



les deux images **Avant** et **Après**.