

## RETOUCHER UNE IMAGE

- Réglages - Correcteur localisé - Tampon de duplication

**Retouche non destructive d'une image.**

**Ouvrir une photo.**



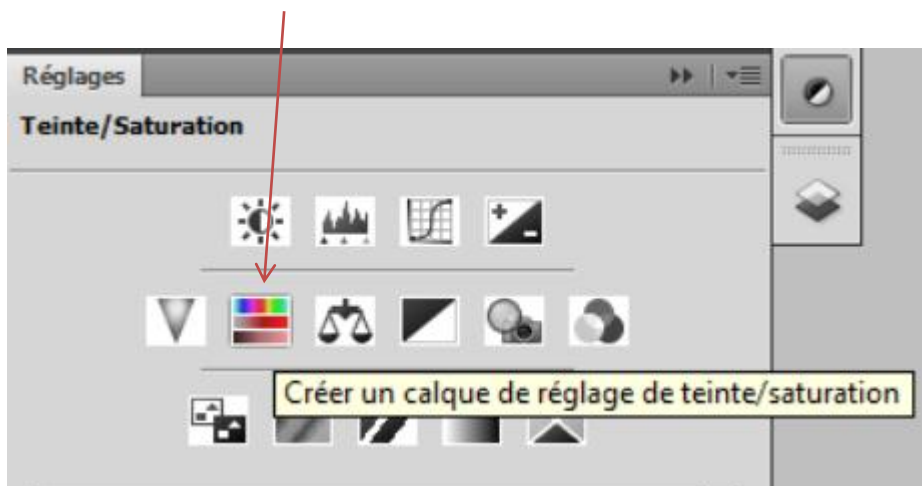
Cette image présente une dominante légèrement jaunâtre, quelques tâches sur le visage et petites imperfections.

Commençons par supprimer la dominante jaune.

Dans la **palette Réglages**



. choisir **Teint/Saturation**





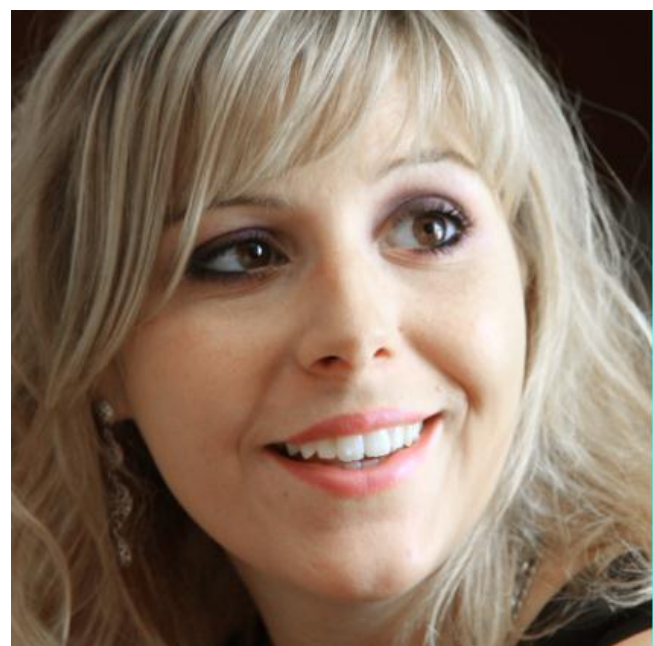
Dans cette fenêtre nous allons choisir la couleur jaune.

Cette couleur demande à être **désaturée**.

Faire glisser le curseur vers la gauche jusqu'à obtenir une couleur optimisée.

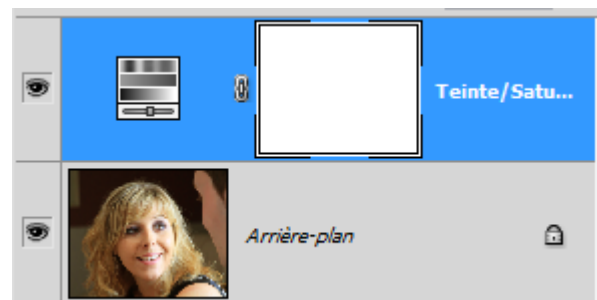
Il est possible également de jouer avec la luminosité en fonction du résultat constaté.

J'ai, dans les images du bas, joué sur les deux réglages.



Nous avons deux calques dont celui de réglage.


L'arrière-plan n'a pas été touché !

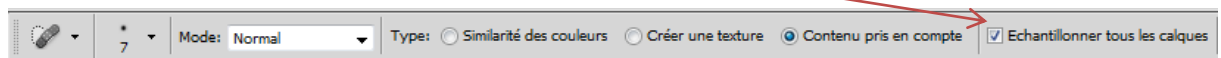


A présent occupons-nous des taches sur le visage.

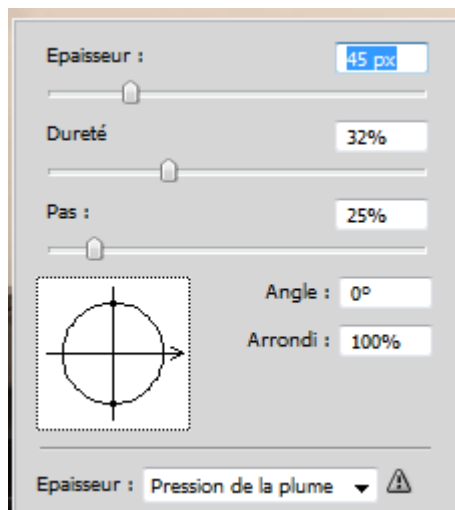
Nous avons deux outils possibles : le **Tampon**  (S) ou le **Correcteur localisé**  (J).

Optons pour le **Correcteur localisé**.

- Se placer sur le calque **Arrière-plan**.
- Créer un **nouveau calque vide**  et le nommer "**Visage**".
- Sélectionner l'outil **Correcteur localisé**.
- Cliquer sur **Echantillonner tous les calques**.



Cette sélection est impérative.



Donner un **diamètre** et une **dureté** appropriés à la tâche à corriger.

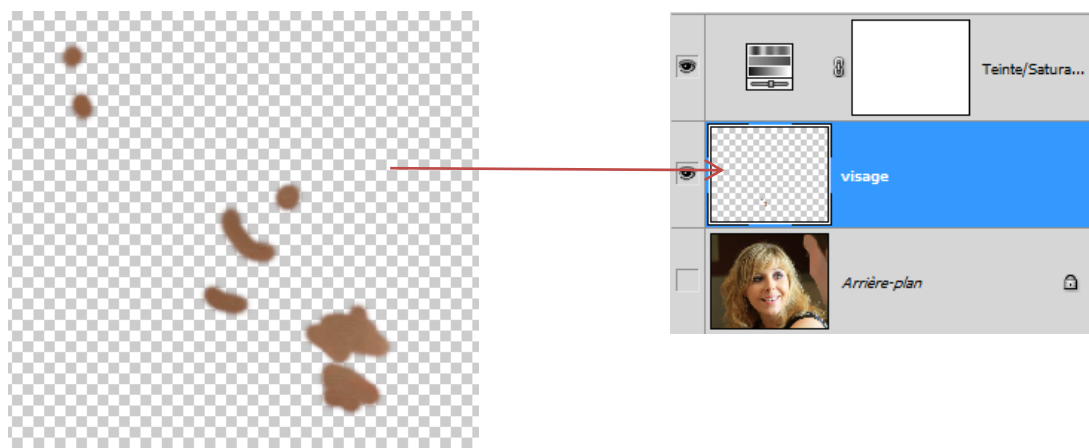
Il est possible de régler ces deux paramètres en appuyant sur **Alt** et le **Clic droit de la souris**.

Déplacer la souris **horizontalement** pour changer le **diamètre** et **verticalement** pour changer la **dureté**.

Le cercle adapté à la tâche à corriger, passer dessus par petites touches.

Nous la voyons disparaître progressivement avec une fusion parfaite quant aux pixels et couleurs.

Voilà ce que nous avons sur notre nouveau calque :



Créons un nouveau **calque** pour le visage de la personne.

De la même façon, corriger les poches sous les yeux, les zygomatiques, les bajoues...

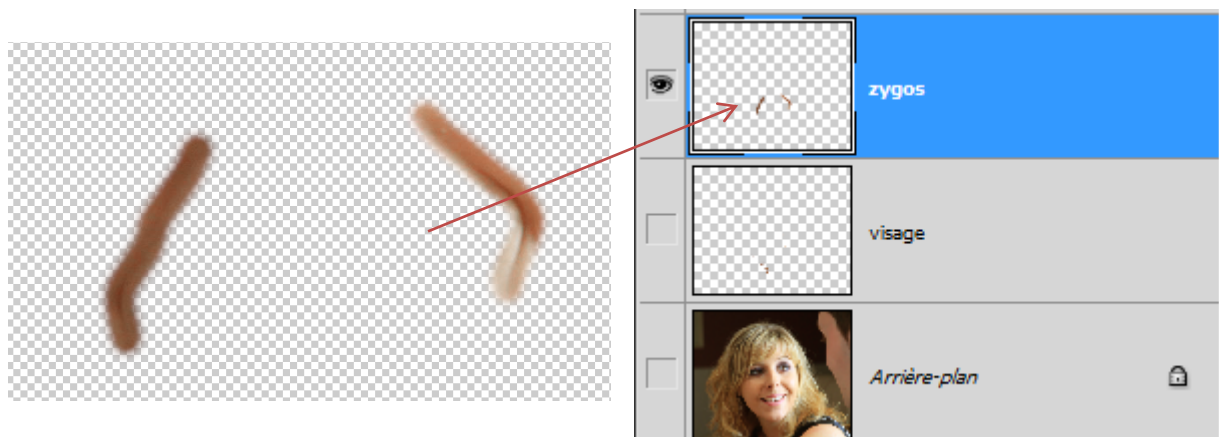
Créer un nouveau calque et le nommer "Zygos" pour les zygomatiques

Sélectionner l'outil **Tampon de duplication (S)** 

**Cibler** le premier zygomatique à gauche à la commissure du bas et suivre ce zygomatique.

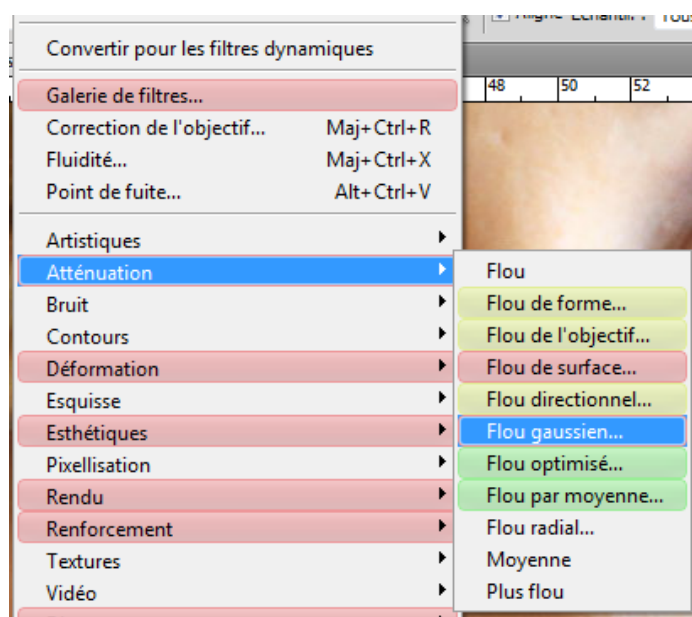
Idem pour celui de droite, **cibler** le coin bas droit et remonter le long de ce zygomatique.

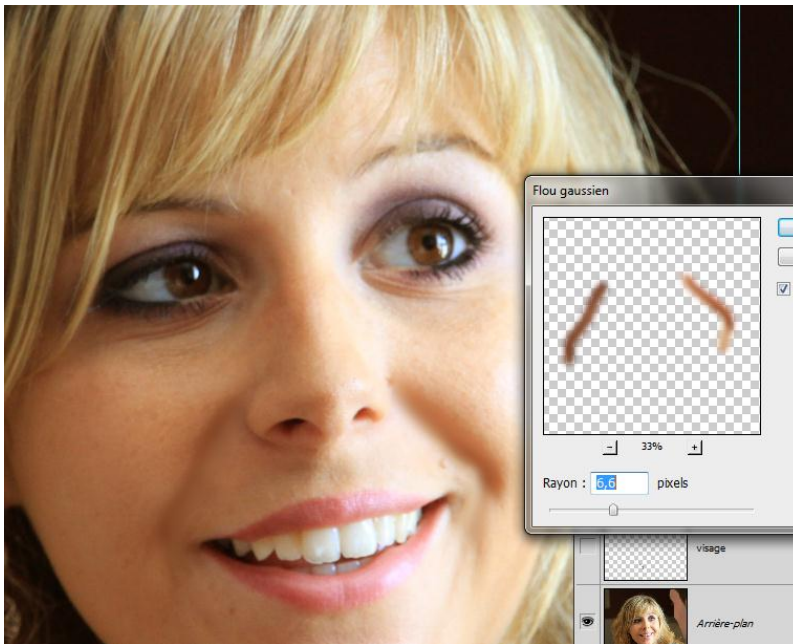
Nous avons ce résultat sur le calque.



Appliquer un **Filtre/Atténuation/Flou gaussien**.

Régler la valeur de flou en visualisant le résultat sur le visage.





Nous pouvons régler à vue l'effet du flou.

Pratiquer de même pour les petites ridules sous les yeux...

Créer un nouveau calque "Yeux" et **Filtre/Atténuation/Flou gaussien**

Ce qui nous donne le final suivant :



Il ne reste qu'à Aplatir l'image !